

Label  Blouse

une marque JULIE ET FLORIAN  
30, rue Gay Lussac  
59147 GONDECOURT

**www.label-blouse.com**

**Commandes & informations clients :**

03 74 46 82 39  
contact@label-blouse.com

**Ouverture du Standard**

de 9h00 à 13h00  
et de 14h00 à 17h00

**MICHAEL VANDOORNE**

Directeur Commercial  
vandoorne.mickael@julie-et-floriant.com  
Tél. 06 65 52 72 21

**JULIEN DILLIES**

Directeur Opérationnel  
dillies.julien@julie-et-floriant.com  
Tél. 06 34 40 74 74

**CAROLE VAN HULLE**

Assistante Commerciale  
van-hulle.carole@julie-et-floriant.com  
Tél. 03 74 46 82 35

**MICKAEL FOKBOR**

Commercial Sédentaire  
fokbor.michael@julie-et-floriant.com  
Tél. 06 51 69 10 62

**LABEL BLOUSE**

30, RUE Gay Lussac, 59147 GONDECOURT  
SIRET : 81264882200011  
TVA intracommunautaire : FR82812648822  
SAS au capital de 100 000 €  
JULIE ET FLORIAN NEW CO RCS Lille B 812 648 822

Label  Blouse

FABRICANT DE SOLUTIONS TEXTILES DEPUIS 1991

**VÊTEMENTS  
DE TRAVAIL  
PROFESSIONNELS**

CATALOGUE GENERAL

Vêtements de travail médical, esthétique  
cuisine et service en salle, industrie et BTP



SELECTION  
**MEDICALE &  
ESTHETIQUE**

WWW.LABEL-BLOUSE.COM

Label  Blouse

# COLLECTION MEDICALE

VÊTEMENT DE TRAVAIL

Retrouvez toute notre collection de tuniques, blouses, pantalons, chaussures mais aussi notre sélection de vêtements jetables, nos tabliers chasubles et nos tabliers bavettes.

**CONFORT OPTIMAL**

Tunique  
**TUN08**  
Polycoton

Pantalon  
**LUC**  
Polycoton



Tunique  
**JULIA BICOLORE**  
Polycoton



## BRODERIE & FLOCCAGE

PERSONNALISEZ VOTRE  
TENUE AVEC VOTRE LOGO !

Pantalon  
**LUC**  
Polycoton  
Page 78

### Tunique Julia bicolor

Tunique ras-de-cou, encolure  
ronde. Manches forme kimono,  
3 poches, boutonnage pressions  
calottées. Hauteur 75 cm.

**Composition :** Polycoton.

**Taille :** 00 au 10.

- A. Turquoise/Blanc ..... **JUC04**
- B. Bordeaux/Blanc ..... **JUC02**
- C. Lime/Blanc ..... **JUC03**
- D. Fuchsia/Blanc ..... **JUC01**

## QUICKSERVICE

**LIVRAISON RAPIDE**

+ DE 2000 PIÈCES  
EN STOCK SUR CE MODÈLE !



COLLECTION MEDICALE

# JULIA BICOLORE

VÊTEMENT DE TRAVAIL AU CONFORT OPTIMAL

DU 00  
AU 10

Tunique  
**JULIA BICOLORE**  
Polycoton

A

B

**CONTACTEZ  
LE SERVICE CLIENT**

VOUS AVEZ UNE QUESTION ?  
**03 74 46 82 39**

## **Tunique Julia bicolore**

Tunique ras-de-cou, encolure ronde. Manches forme kimono, 3 poches, boutonnage pressions calottées. Hauteur 75 cm.

**Composition :** Polycoton.

**Taille :** 00 au 10.

A. Bugatti/Blanc ..... **JUC07**  
B. Bordeaux/Blanc ..... **JUC02**  
C. Marine/Blanc ..... **JUC19**  
D. Gris/Blanc ..... **JUC16**



C



D



## QUICKSERVICE LIVRAISON RAPIDE

+ DE 2000 PIÈCES  
EN STOCK SUR CE MODÈLE !



Col rond



Poches basses

Tunique  
**JULIA BICOLORE**  
Polycoton

A

### **Tunique Julia bicolore**

Tunique ras-de-cou, encolure ronde. Manches forme kimono, 3 poches, boutonnage pressions calottées. Hauteur 75 cm.

**Composition :** Polycoton.

**Taille :** 00 au 10.

A. Turquoise/Blanc ..... **JUC04**

Pantalon  
**LUC**  
Polycoton  
Page 78



Tunique  
**JULIA**  
Polycoton



A

B

C

D

Pantalon  
**LUC**  
Polycoton  
Page 78

## Tunique Julia

Tunique ras-de-cou, encolure ronde. Manches forme kimono, 3 poches, boutonnage pressions inoxydables. Hauteur 75 cm.

**Composition :** Polycoton.

**Taille :** 00 au 10.

A. Blanc.....	<b>LOT007</b>
B. Blanc/Turquoise.....	<b>LOT342</b>
C. Blanc/Fuchsia.....	<b>JUL98</b>
D. Blanc/Lime.....	<b>LOT099</b>

## CONFIGUREZ VOTRE BLOUSE

CE MODÈLE EST  
PERSONNALISABLE !  
[WWW.LABEL-BLOUSE.COM](http://WWW.LABEL-BLOUSE.COM)

## QUICKSERVICE LIVRAISON RAPIDE

+ DE 2000 PIÈCES  
EN STOCK SUR CE MODÈLE !

DU 00  
AU 10

Tunique  
**JULIA**  
Polycoton

A



Col rond



Poches basses



C

DU 00  
AU 10

Tunique  
**JULIA**  
Polycoton

B



### Tunique Julia

Tunique ras-de-cou, encolure ronde. Manches forme kimono, 3 poches, boutonnage pressions calottées. Hauteur 75 cm.

Composition : Polycoton.

Taille : 00 au 10.

- A. Blanc/ Turquoise.....**JUL99**
- B. Blanc/Fuchsia.....**JUL100**
- C. Blanc/Parme.....**LOT055**

Pantalon  
**LUC**  
Polycoton  
Page 78

## QUICKSERVICE LIVRAISON RAPIDE

+ DE 2000 PIÈCES  
EN STOCK SUR CE MODÈLE !



Tunique  
**JULIA COL CARRÉ**  
Polycoton

A

B

C

D

Tunique  
**JULIA COL CARRÉ**  
Polycoton

## Tunique Julia col carré

Tunique ras-de-cou, encolure carrée. Manches forme kimono, 3 poches, boutonnage pressions sous patte. Hauteur 75 cm.

Composition : Polycoton.

Taille : 00 au 10.

A. Blanc/ Turquoise.....**JUCAR02**  
B. Blanc.....**LOT316**  
C. Blanc/Lime.....**JUCAR05**  
D. Blanc/Fuchsia.....**JUCAR01**

**QUICKSERVICE**  
**LIVRAISON RAPIDE**

+ DE 2000 PIÈCES  
EN STOCK SUR CE MODÈLE !

Pantalon  
**LUC**  
Polycoton  
Page 78





DU 00  
AU 10



A

Tunique  
**JULIA COL CARRÉ**  
Polycoton

### Tunique Julia col carré

Tunique ras-de-cou, encolure carrée. Manches forme kimono, 3 poches, boutonnage pressions sous patte. Hauteur 75 cm.

Composition : Polycoton.

Taille : 00 au 10.

- A. Blanc.....**LOT316**
- B. Gris clair/Fuchsia.....**JUCAR03**
- C. Bleu/Turquoise.....**JUCAR04**

## QUICKSERVICE

### LIVRAISON RAPIDE

+ DE 2000 PIÈCES  
EN STOCK SUR CE MODÈLE !



Tunique  
**JULIA COL CARRÉ**  
Polycoton

B



Tunique  
**JULIA COL CARRÉ**  
Polycoton

C

Tunique  
**JULIA COL CARRÉ**  
Polycoton



A

## Tunique Julia col carré

Tunique ras-de-cou, encolure carrée. Manches forme kimono, 3 poches, boutonnage pressions sous patte. Hauteur 75 cm.

Composition : Polycoton.

Taille : 00 au 10.

A. Turquoise/Blanc ..... **JUCAR12**  
B. Gris clair/Blanc..... **JUCAR13**  
C. Fuchsia/Blanc..... **JUCAR14**

## CONFIGUREZ VOTRE BLOUSE

CE MODÈLE EST  
PERSONNALISABLE !  
[WWW.LABEL-BLOUSE.COM](http://WWW.LABEL-BLOUSE.COM)

## CONTACTEZ LE SERVICE CLIENT

VOUS AVEZ UNE QUESTION ?  
**03 74 46 82 39**

B



Tunique  
**JULIA COL CARRÉ**  
Polycoton

C



Tunique  
**JULIA COL CARRÉ**  
Polycoton

## BRODERIE & FLOUAGE

PERSONNALISEZ VOTRE  
TENUE AVEC VOTRE LOGO !



Tunique  
**TUN08**  
Polycoton

## Tunique TUN08

Tunique encolure ronde. Manches courtes kimono, 1 poche poitrine et 2 poches basses passepoilées, fermeture pressions calottées. Hauteur 75 cm.

**Composition :** Polycoton.

**Taille :** 00 au 10.

- A. Blanc/ Turquoise.....**TUN084**
- B. Blanc.....**TUN090**
- C. Blanc/Lime.....**TUN083**
- D. Blanc/Fuchsia.....**TUN081**

## CONFIGUREZ VOTRE BLOUSE

CE MODÈLE EST  
PERSONNALISABLE !  
[WWW.LABEL-BLOUSE.COM](http://WWW.LABEL-BLOUSE.COM)

## QUICKSERVICE LIVRAISON RAPIDE

+ DE 2000 PIÈCES  
EN STOCK SUR CE MODÈLE !

Tunique  
**TUN08**  
Polycoton

A



B



C



D



Pantalon  
**LUC**  
Polycoton  
Page 78



DU 00  
AU 10

Tunique  
**TUN08**  
Polycoton

## Tunique TUN08

Tunique encolure ronde. Manches courtes kimono, 1 poche poitrine et 2 poches basses passepoilées, fermeture pressions calottées. Hauteur 75 cm.

Composition : Polycoton.

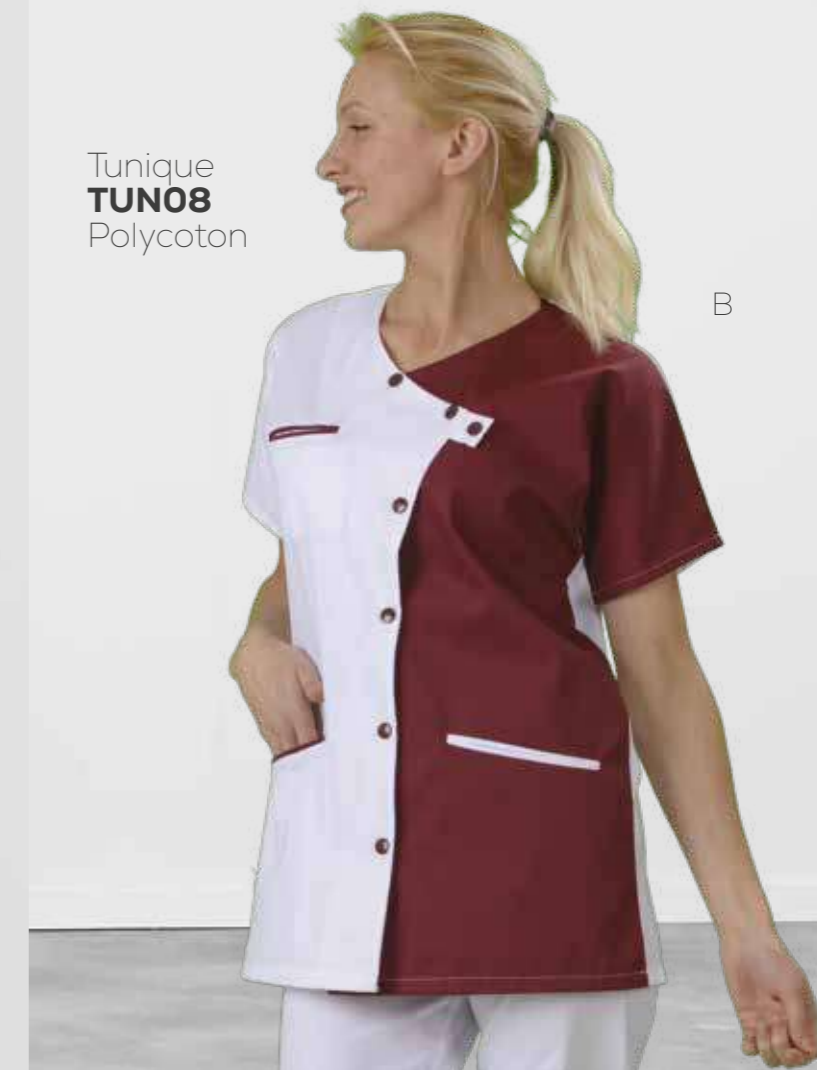
Taille : 00 au 10.

- A. Blanc/ Fuchsia ..... **TUN081**
- B. Blanc/ Bordeaux ..... **TUN082**
- C. Blanc/ Bleu ..... **TUN088**

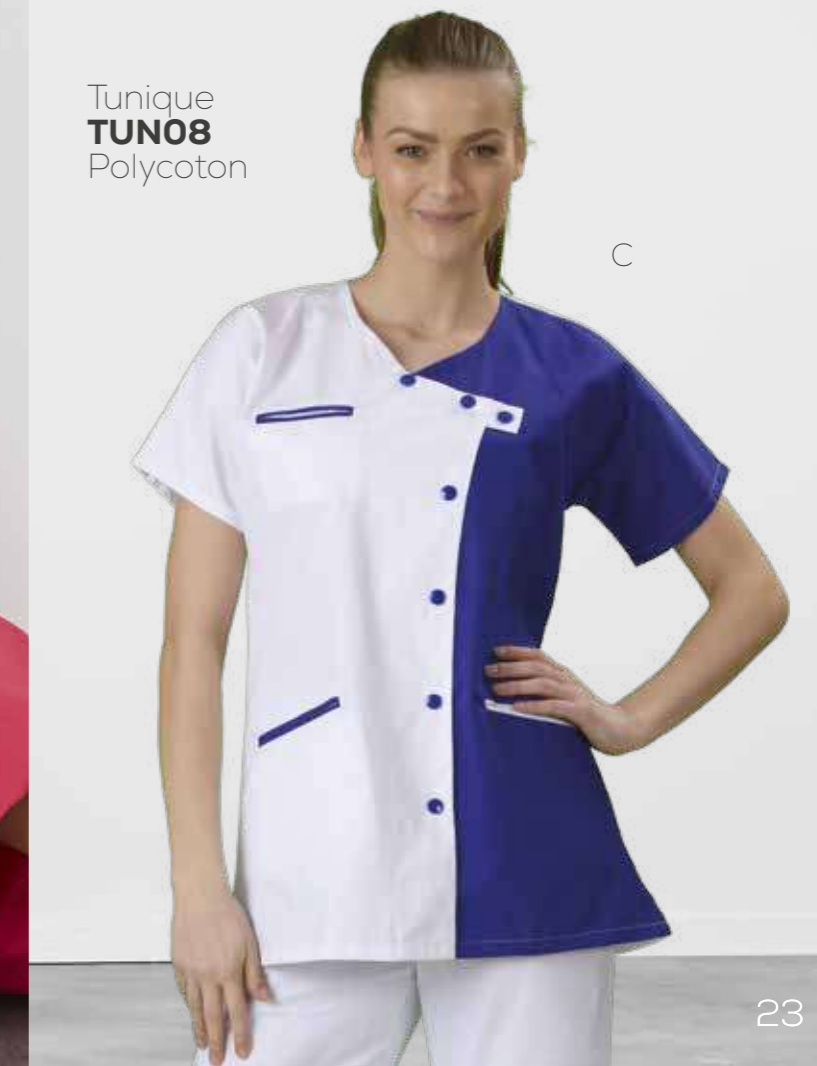
## QUICKSERVICE LIVRAISON RAPIDE

+ DE 2000 PIÈCES  
EN STOCK SUR CE MODÈLE !

Tunique  
**TUN08**  
Polycoton



Tunique  
**TUN08**  
Polycoton



A





Tunique  
**MAO BIMATIÈRE**  
Polycoton



Tunique  
**MAO BIMATIÈRE**  
Polycoton

## BRODERIE & FLOCCAGE

PERSONNALISEZ VOTRE  
TENUE AVEC VOTRE LOGO !

### Tunique Mao bimatière

Tunique col mao, manches courtes montées, 1 poche basse, fermeture décentrée par pressions calottées. Empiècement dos et côtés coolmax. Hauteur 75 cm.

Composition : Polycoton/Coolmax.

Taille : 34 au 52.

- A. Blanc.....**363BIM05**
- B. Blanc/Turquoise.....**363BIM04**
- C. Blanc/Lime.....**363BIM03**

## CONFIGUREZ VOTRE BLOUSE

CE MODÈLE EST  
PERSONNALISABLE !  
[WWW.LABEL-BLOUSE.COM](http://WWW.LABEL-BLOUSE.COM)

Pantalon  
**LUC**  
Polycoton  
Page 78

DU 34  
AU 52



Tunique  
**MAO BIMATIÈRE**  
Polycoton

A



Col mao



Empiècement dos

### Tunique Mao bimatière

Tunique col mao, manches courtes montées, 1 poche basse, fermeture décentrée par pressions calottées. Empiècement dos et côtés coolmax. Hauteur 75 cm.

**Composition :** Polycoton/Coolmax.

**Taille :** 34 au 52.

- A. Blanc/Turquoise ..... **363BIM04**
- B. Blanc/Fuchsia..... **363BIM01**
- C. Blanc/Lime ..... **363BIM03**

## CONFIGUREZ VOTRE BLOUSE

CE MODÈLE EST  
PERSONNALISABLE !  
[WWW.LABEL-BLOUSE.COM](http://WWW.LABEL-BLOUSE.COM)

## BRODERIE & FLOCCAGE

PERSONNALISEZ VOTRE  
TENUE AVEC VOTRE LOGO !

Tunique  
**MAO BIMATIÈRE**  
Polycoton

B



Tunique  
**MAO BIMATIÈRE**  
Polycoton

C





# TUNIQUE VANESSA

VÊTEMENT DE TRAVAIL AU CONFORT OPTIMAL

DU 00  
AU 8

Tunique  
**VANESSA**  
Polycoton

A

B

C

Tunique  
**VANESSA**  
Polycoton

D

## BRODERIE & FLOCAGE

PERSONNALISEZ VOTRE  
TENUE AVEC VOTRE LOGO !

Pantalon  
**LUC**  
Polycoton  
Page 78

### Tunique Vanessa

Tunique encolure V. Manches courtes kimono, 1 poche poitrine et 2 poches basses passepoilées, fermeture pressions calottées. Hauteur 75 cm.

Composition : Polycoton.

Taille : 00 au 8.

A. Fuchsia/Blanc .....	<b>VAN31</b>
B. Turquoise.....	<b>VAN16</b>
C. Lime.....	<b>VAN27</b>
D. Blanc.....	<b>LOT497</b>

## CONFIGUREZ VOTRE BLOUSE

CE MODÈLE EST  
PERSONNALISABLE !  
WWW.LABEL-BLOUSE.COM

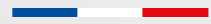


# TUNIQUE VANESSA

VÊTEMENT DE TRAVAIL AU CONFORT OPTIMAL

DU 00  
AU 8

## BRODERIE & FLOCAGE



PERSONNALISEZ VOTRE  
TENUE AVEC VOTRE LOGO !

### Tunique Vanessa

Tunique encolure V. Manches courtes kimono, 1 poche poitrine et 2 poches basses passepoilées, fermeture pressions calottées. Hauteur 75 cm.

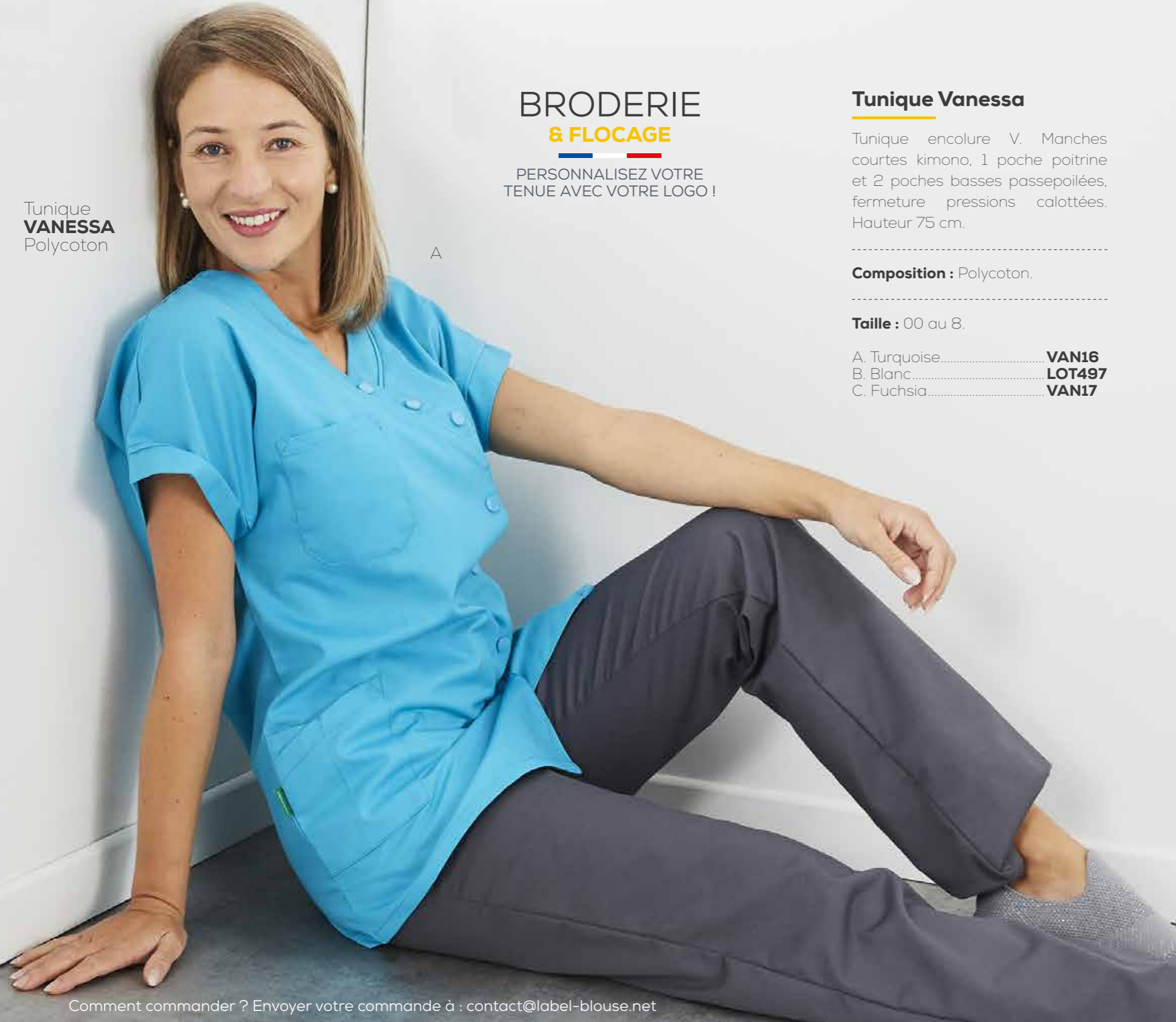
Composition : Polycoton.

Taille : 00 au 8.

- A. Turquoise..... **VAN16**
- B. Blanc..... **LOT497**
- C. Fuchsia..... **VAN17**

Tunique  
**VANESSA**  
Polycoton

A



Tunique  
**VANESSA**  
Polycoton

B



Tunique  
**VANESSA**  
Polycoton

C





DU 00  
AU 8

Tunique  
**VANESSA**  
Polycoton



A

### Tunique Vanessa

Tunique encolure V. Manches courtes kimono, 1 poche poitrine et 2 poches basses passepoilées, fermeture pressions calottées. Hauteur 75 cm.

Composition : Polycoton.

Taille : 00 au 8.

- A. Lime/Blanc ..... **VAN34**
- B. Turquoise/Blanc ..... **VAN33**
- C. Gris foncé/Blanc ..... **VAN32**

## CONFIGUREZ VOTRE BLOUSE

CE MODÈLE EST  
PERSONNALISABLE !  
[WWW.LABEL-BLOUSE.COM](http://WWW.LABEL-BLOUSE.COM)

## BRODERIE & FLOPAGE

PERSONNALISEZ VOTRE  
TENUE AVEC VOTRE LOGO !

Tunique  
**VANESSA**  
Polycoton



B

Tunique  
**VANESSA**  
Polycoton



C

Tunique  
**MAO**  
Polycoton

A



B



C



D



Tunique  
**MAO**  
Polycoton

### Tunique MAO

Tunique col mao, manches courtes montées, 1 poche poitrine, fermeture décentrée par pressions calottées. Hauteur 75 cm.

Composition : Polycoton.

Taille : 34 au 54.

A. Fuchsia/Blanc .....	<b>379018</b>
B. Blanc.....	<b>363028</b>
C. Marine.....	<b>363053</b>
D. Fuchsia.....	<b>363014</b>

Pantalon  
**LUC**  
Polycoton  
Page 78

## CONFIGUREZ VOTRE BLOUSE

CE MODÈLE EST  
PERSONNALISABLE !  
[WWW.LABEL-BLOUSE.COM](http://WWW.LABEL-BLOUSE.COM)



DU 34  
AU 54

Tunique  
**MAO**  
Polycoton



A

Tunique  
**MAO**  
Polycoton



B

### Tunique MAO

Tunique col mao, manches courtes montées, 1 poche poitrine, fermeture décentrée par pressions calottées. Hauteur 75 cm.

Composition : Polycoton.

Taille : 34 au 54.

- A. Blanc.....363028
- B. Lime.....363010
- C. Blanc/Motifs.....363PLAC02

## CONFIGUREZ VOTRE BLOUSE

CE MODÈLE EST  
PERSONNALISABLE !  
[WWW.LABEL-BLOUSE.COM](http://WWW.LABEL-BLOUSE.COM)

## BRODERIE & FLOCCAGE

PERSONNALISEZ VOTRE  
TENUE AVEC VOTRE LOGO !

Tunique  
**MAO**  
Polycoton



C

Tunique  
**ZIP**  
Polycoton

Tunique  
**ZIP**  
Polycoton

## Tunique ZIP

Tunique encolure V, manches courtes montées, 1 poche poitrine et 2 poches basses, fermeture zippée. Hauteur 75 cm.

**Composition :** Polycoton.

**Taille :** 34 au 54.

- A. Blanc/Turquoise.....**ZIP104**
- B. Blanc/Gris clair.....**ZIP102**
- C. Blanc/Noir.....**ZIP101**
- D. Blanc/Fuchsia.....**ZIP103**

## BRODERIE & FLOCCAGE

PERSONNALISEZ VOTRE  
TENUE AVEC VOTRE LOGO !

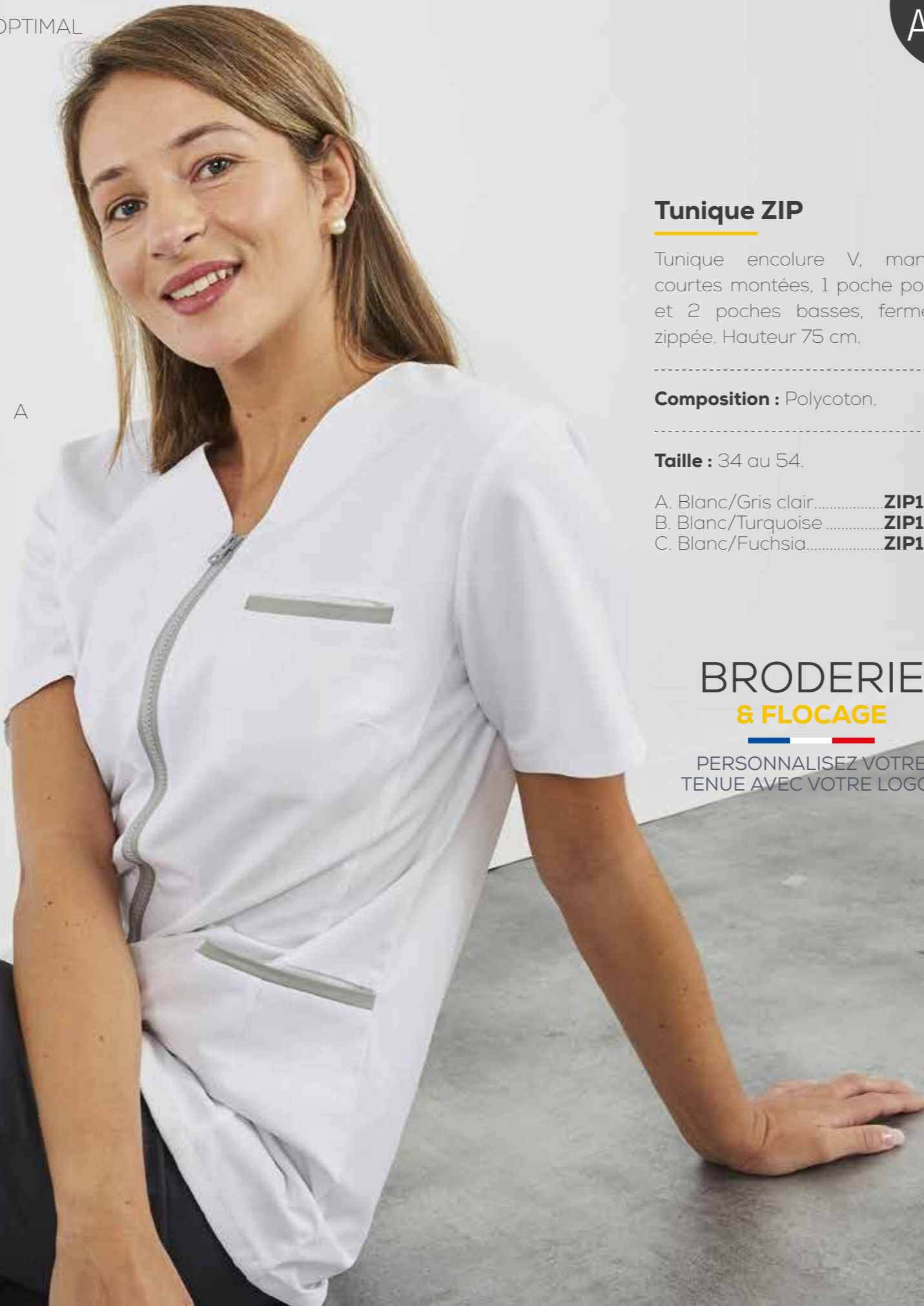


Pantalon  
**LUC**  
Polycoton  
Page 78



DU 34  
AU 54

Tunique  
**ZIP**  
Polycoton



A



Col V



Poche passepoil



Soufflet d'aisance dos

## Tunique ZIP

Tunique encolure V, manches courtes montées, 1 poche poitrine et 2 poches basses, fermeture zippée. Hauteur 75 cm.

Composition : Polycoton.

Taille : 34 au 54.

- A. Blanc/Gris clair.....ZIP102
- B. Blanc/Turquoise.....ZIP104
- C. Blanc/Fuchsia.....ZIP103

## BRODERIE & FLOCAGE

PERSONNALISEZ VOTRE  
TENUE AVEC VOTRE LOGO !

Tunique  
**ZIP**  
Polycoton



B

Tunique  
**ZIP**  
Polycoton



C



# TUNIQUE PRESSION

VÊTEMENT DE TRAVAIL AU CONFORT OPTIMAL

DU 34  
AU 54

Tunique  
**PRESSION**  
Polycoton

A

## Tunique Pression

Tunique encolure V, manches courtes montées, 1 poche poitrine et 2 poches basses, fermeture pressions calottées. Hauteur 75 cm.

Composition : Polycoton.

Taille : 34 au 54.

- A. Blanc/Fuchsia .....ZIP203
- B. Noir/Fuchsia .....ZIP206

## BRODERIE & FLOCAGE

PERSONNALISEZ VOTRE  
TENUE AVEC VOTRE LOGO !

Pantalon  
**LUC**  
Polycoton  
Page 78

Tunique  
**PRESSION**  
Polycoton

B



# TUNIQUE MONFAVET

VÊTEMENT DE TRAVAIL AU CONFORT OPTIMAL

DU 00  
AU 8

Tunique  
**MONFAVET**  
Polycoton



A

A

Pantalon  
**LUC**  
Polycoton  
Page 78

## Tunique Monfavet

Tunique encolure V. Manches longues montées, 1 poche poitrine et 2 poches basses, fermeture pressions calottées. Hauteur 75 cm.

**Composition :** Polycoton.

**Taille :** 00 au 8.

- A. Blanc.....**LOT144**
- B. Blanc/Fuchsia.....**MTFT01**
- C. Blanc/Turquoise.....**MTFT02**

## QUICKSERVICE

**LIVRAISON RAPIDE**

+ DE 2000 PIÈCES  
EN STOCK SUR CE MODÈLE !

## CONFIGUREZ

**VOTRE BLOUSE**

CE MODÈLE EST  
PERSONNALISABLE !  
[WWW.LABEL-BLOUSE.COM](http://WWW.LABEL-BLOUSE.COM)

Tunique  
**MONFAVET**  
Polycoton



B

Tunique  
**MONFAVET**  
Polycoton



C

Tunique  
**KELLY**  
Polycoton

A

B

C

Tunique  
**KELLY**  
Polycoton

D



## Tunique Kelly

Tunique ras-de-cou, encolure ronde. Manches forme kimono, 3 poches, boutonnage pressions inoxydables. Hauteur 75 cm.

**Composition :** Polycoton.

**Taille :** 00 au 7.

- A. Blanc/Fuchsia ..... **KELO08**
- B. Noir/Turquoise ..... **KELO04**
- C. Blanc/Turquoise ..... **KELO07**
- D. Blanc ..... **LOT207**

## CONFIGUREZ VOTRE BLOUSE

CE MODÈLE EST  
PERSONNALISABLE !  
[WWW.LABEL-BLOUSE.COM](http://WWW.LABEL-BLOUSE.COM)

Pantalon  
**LUC**  
Polycoton  
Page 78



Tunique  
**JULIA**  
Polycoton

A

Tunique  
**PATRICK**  
Polycoton

B

**Tunique Julia**

Tunique ras-de-cou, fermeture décentrée, manches courtes forme kimono, 3 poches, boutonnage pressions inoxydables. Hauteur 75 cm.

Composition : Polycoton.

Taille : 00 au 10.

A. Blanc.....**LOT007**

**Tunique Patrick**

Tunique col officier, manches courtes montées, 3 poches, boutonnage pressions inoxydables. Hauteur 80 cm.

Composition : Polycoton.

Taille : 00 au 10.

B. Blanc.....**LOT005**

**Tunique Kelly**

Tunique ras-de-cou, encolure ronde. Manches forme kimono, 3 poches, boutonnage pressions inoxydables. Hauteur 75 cm.

Composition : Polycoton.

Taille : 00 au 7.

C. Blanc.....**LOT207**

**QUICKSERVICE****LIVRAISON RAPIDE**

+ DE 2000 PIÈCES  
EN STOCK SUR CE MODÈLE !

DU 00  
AU 10Tunique  
**KELLY**  
Polycoton

C

DU 00  
AU 10

Tunique  
**SAPHIR**  
Polycoton



A

## Tunique Saphir

Tunique col trapèze, manches courtes forme kimono, 3 poches, boutonnage pressions. Hauteur 75 cm.

**Composition :** Polycoton.

**Taille :** 00 au 8.

A. Blanc.....**LOT320**

## Tunique Tokyo

Tunique blanche «cache-cœur», fermeture côté par lacets, manches courtes forme kimono. Hauteur 75 cm.

**Composition :** Polycoton.

**Taille :** 00 au 7.

B. Blanc.....**TOK01**

## Tunique Julia col carré

Tunique col carré manches courtes kimono, 1 poche poitrine et 2 poches basses. Fermeture latérale asymétrique par pressions inoxydables. Hauteur 75 cm.

**Composition :** Polycoton.

**Taille :** 00 au 10.

C. Blanc.....**LOT316**

Tunique  
**TOKYO**  
Polycoton



B

Tunique  
**JULIA**  
**COL CARRÉ**  
Polycoton



C

**QUICKSERVICE**  
**LIVRAISON RAPIDE**

+ DE 2000 PIÈCES  
EN STOCK SUR CE MODÈLE !



DU 00  
AU 10



Tunique  
**BENJIE**  
Percoton

A

## QUICKSERVICE

**LIVRAISON RAPIDE**

+ DE 2000 PIÈCES  
EN STOCK SUR CE MODÈLE !

## CONFIGUREZ

**VOTRE BLOUSE**

CE MODÈLE EST  
PERSONNALISABLE !  
[WWW.LABEL-BLOUSE.COM](http://WWW.LABEL-BLOUSE.COM)

## CONTACTEZ

**LE SERVICE CLIENT**

VOUS AVEZ UNE QUESTION ?  
**03 74 46 82 39**

### Tunique Benjie

Tunique col V en pli croisé, manches courtes kimono, 1 poche poitrine et 2 poches basses. Hauteur 75 cm.

**Composition :** Percoton.

**Taille :** 00 au 9.

A. Blanc.....**LOT054**

### Tunique Carole

Tunique col ras-de-cou manches courtes kimono, 1 poche poitrine et 2 poches basses. Fentes côtés. Hauteur 75 cm.

**Composition :** Percoton.

**Taille :** 00 au 8.

B. Blanc.....**LOT330**

### Tunique TUN08

Tunique ras-de-cou manches courtes kimono, 1 poche poitrine et 2 poches basses passepoilées. Fermeture latérale asymétrique par pressions calottées. Hauteur 75 cm.

**Composition :** Percoton.

**Taille :** 00 au 10.

C. Blanc **TUN090**



Tunique  
**CAROLE**  
Percoton

B



Tunique  
**TUN08**  
Percoton

C

# TUNIQUE KELLY

VÊTEMENT DE TRAVAIL AU CONFORT OPTIMAL

DU 00  
AU 7

Tunique  
**KELLY**  
Polycoton



A

Tunique  
**KELLY**  
Polycoton



C

Pantalon  
**LUC**  
Polycoton  
Page 78

Tunique  
**KELLY**  
Polycoton



B

Tunique  
**KELLY**  
Polycoton



D

## Tunique Kelly

Tunique ras-de-cou, encolure ronde. Manches forme kimono, 3 poches, boutonnage pressions inoxydables. Hauteur 75 cm.

Composition : Polycoton.

Taille : 00 au 7.

- A. Blanc/Motifs ..... **KELPLAC02**
- B. Blanc/Turquoise ..... **KEL007**
- C. Blanc ..... **LOT207**
- D. Blanc/Lime ..... **KEL009**
- Blanc/Fuchsia ..... **KEL011**

## BRODERIE & FLOPAGE

PERSONNALISEZ VOTRE  
TENUE AVEC VOTRE LOGO !



Tunique  
**JULIA**  
Polycoton



A

Tunique  
**VANESSA**  
Polycoton



B

Tunique  
**JULIA**  
Polycoton



C

## Tunique Julia

Tunique ras-de-cou, encolure ronde. Manches forme kimono, 3 poches, boutonnage pressions inoxydables. Hauteur 75 cm.

Composition : Polycoton.

Taille : 00 au 6.

A. Blanc/Motifs .....**JULIMP13**  
C. Blanc/Motifs .....**JULIMP01**

Pantalon  
**LUC**  
Polycoton  
Page 78

## CONTACTEZ LE SERVICE CLIENT

VOUS AVEZ UNE QUESTION ?  
**03 74 46 82 39**

## Tunique Vanessa

Tunique encolure V. Manches courtes kimono, 1 poche poitrine et 2 poches basses passepoilées, fermeture pressions calottées. Hauteur 75 cm.

Composition : Polycoton.

Taille : 00 au 6.

B. Blanc motif.....**VANIMP14**

## BRODERIE & FLOCCAGE

PERSONNALISEZ VOTRE  
TENUE AVEC VOTRE LOGO !



COLLECTION MEDICALE

# TUNIQUE JULIA

VÊTEMENT DE TRAVAIL AU CONFORT OPTIMAL

DU 00  
AU 6

Tunique  
**JULIA**  
Polycoton

## CONTACTEZ LE SERVICE CLIENT

VOUS AVEZ UNE QUESTION ?  
**03 74 46 82 39**



### Tunique Julia

Tunique ras-de-cou, encolure ronde. Manches forme kimono, 3 poches, boutonnage pressions inoxydables. Hauteur 75 cm.

Composition : Polycoton.

Taille : 00 au 6.

- A. Blanc/Motifs ..... **JULIMP11**
- B. Blanc/Motifs ..... **JULPLAC07**
- C. Blanc/Motifs ..... **JULIMP03**
- D. Blanc/Motifs ..... **JULIMP06**



Tunique  
**JULIA**  
Polycoton

Tunique  
**JULIA**  
Polycoton





DU 00  
AU 6

Tunique  
**JULIA**  
Polycoton



A



Col rond



Poche plaquée

## Tunique Julia

Tunique ras-de-cou, encolure ronde. Manches forme kimono, 3 poches, boutonnage pressions inoxydables. Hauteur 75 cm.

Composition : Polycoton.

Taille : 00 au 6.

- A. Blanc/Motifs ..... **JULPLAC05**
- B. Blanc/Motifs ..... **JULPLAC01**
- C. Blanc/Motifs ..... **JULPLAC02**

## BRODERIE & FLOCCAGE

PERSONNALISEZ VOTRE  
TENUE AVEC VOTRE LOGO !

## CONTACTEZ LE SERVICE CLIENT

VOUS AVEZ UNE QUESTION ?  
**03 74 46 82 39**

Tunique  
**JULIA**  
Polycoton

B



Tunique  
**JULIA**  
Polycoton

C



DU 00  
AU 6

Tunique  
**JULIA**  
Polycoton

## BRODERIE & FLOCCAGE

PERSONNALISEZ VOTRE  
TENUE AVEC VOTRE LOGO !



Tunique  
**JULIA**  
Polycoton



Tunique  
**JULIA**  
Polycoton

### Tunique Julia

Tunique ras-de-cou, encolure  
ronde. Manches forme kimono,  
3 poches, boutonnage pressions  
inoxydables. Hauteur 75 cm.

Composition : Polycoton.

Taille : 00 au 6.

- A. Blanc/Motifs ..... **JULPLAC04**
- B. Blanc/Motifs ..... **JULPLAC06**
- C. Blanc/Motifs ..... **JULPLAC03**
- D. Blanc/Motifs ..... **JULIMPO5**



DU 00  
AU 6

Tunique  
**BENJIE**  
Polycoton

## BRODERIE & FLOCAGE

PERSONNALISEZ VOTRE  
TENUE AVEC VOTRE LOGO !



A



B

Tunique  
**BENJIE**  
Polycoton



C

Tunique  
**BENJIE**  
Polycoton



D

### Tunique Benjie

Tunique col V en pli croisé, manches courtes kimono, 1 poche poitrine et 2 poches basses. Hauteur 75 cm.

Composition : Polycoton.

Taille : 00 au 6.

- A. Blanc/Motifs ..... **BENIMP12**
- B. Blanc/Motifs ..... **BENIMPO8**
- C. Blanc/Motifs ..... **BENIMPO2**
- D. Blanc/Motifs ..... **BENIMPO5**



DU 00  
AU 6

Tunique  
**BENJIE**  
Polycoton



A

## BRODERIE & FLOCCAGE

PERSONNALISEZ VOTRE  
TENUE AVEC VOTRE LOGO !

### Tunique Benjie

Tunique col V en pli croisé, manches courtes kimono, 1 poche poitrine et 2 poches basses. Hauteur 75 cm.

Composition : Polycoton.

Taille : 00 au 6.

- A. Blanc/Motifs ..... **BENIMPO3**
- B. Blanc/Motifs ..... **BENIMPO4**
- C. Blanc/Motifs ..... **BENIMPO7**
- D. Blanc/Motifs ..... **BENIMPO1**



B



Tunique  
**BENJIE**  
Polycoton

C



Tunique  
**BENJIE**  
Polycoton

D



COLLECTION MEDICALE

# TUNIQUE BENJIE

VÊTEMENT DE TRAVAIL AU CONFORT OPTIMAL

DU 00  
AU 8

Tunique  
**BENJIE**  
Polycoton



Tunique  
**BENJIE**  
Polycoton

## BRODERIE & FLOCCAGE

PERSONNALISEZ VOTRE  
TENUE AVEC VOTRE LOGO !

## CONTACTEZ LE SERVICE CLIENT

VOUS AVEZ UNE QUESTION ?  
03 74 46 82 39

Pantalon  
**LUC**  
Polycoton  
Page 78

### Tunique Benjie

Tunique col V en pli croisé, manches courtes kimono, 1 poche poitrine et 2 poches basses. Hauteur 75 cm.

Composition : Polycoton.

Taille : 00 au 8.

A. Fuchsia.....	<b>BEN30</b>
B. Vert foncé.....	<b>BEN06</b>
C. Lime.....	<b>BEN31</b>
D. Turquoise.....	<b>BEN29</b>

## CONFIGUREZ VOTRE BLOUSE

CE MODÈLE EST  
PERSONNALISABLE !  
WWW.LABEL-BLOUSE.COM



# TUNIQUE BENJIE

VÊTEMENT DE TRAVAIL AU CONFORT OPTIMAL

DU 00  
AU 8

Tunique  
**BENJIE**  
Polycoton

Tunique  
**BENJIE**  
Polycoton

## BRODERIE & FLOCCAGE

PERSONNALISEZ VOTRE  
TENUE AVEC VOTRE LOGO !

Pantalon  
**LUC**  
Polycoton  
Page 78

### Tunique Benjie

Tunique col V en pli croisé, manches courtes kimono, 1 poche poitrine et 2 poches basses. Hauteur 75 cm.

**Composition :** Polycoton.

**Taille :** 00 au 8.

A. Turquoise.....	<b>BEN29</b>
B. Lime.....	<b>BEN31</b>
C. Bordeaux.....	<b>BEN02</b>
D. Gris foncé.....	<b>BEN33</b>

## QUICKSERVICE

**LIVRAISON RAPIDE**

+ DE 2000 PIÈCES  
EN STOCK SUR CE MODÈLE !



# TUNIQUE BENJIE

VÊTEMENT DE TRAVAIL AU CONFORT OPTIMAL

DU 00  
AU 8

Tunique  
**BENJIE**  
Polycoton



A

## Tunique Benjie

Tunique col V en pli croisé, manches courtes kimono, 1 poche poitrine et 2 poches basses. Hauteur 75 cm.

Composition : Polycoton.

Taille : 00 au 8.

- A. Marine..... **BEN09**
- B. Ciel ..... **BEN04**
- C. Parme..... **BEN10**

Pantalon  
**LUC**  
Polycoton  
Page 78

Tunique  
**BENJIE**  
Polycoton



B

Tunique  
**BENJIE**  
Polycoton



C



COLLECTION MEDICALE

# PANTALON LUC

VÊTEMENT DE TRAVAIL AU CONFORT OPTIMAL

DU 00  
AU 10

Pantalon  
**LUC**  
Polycoton  
Descriptif  
page suivante





DU 00  
AU 10

Pantalon  
**LUC**  
Polycoton

A

## Pantalon Luc

Pantalon médical taille toute élastiquée.

**Composition :** Polycoton.

**Taille :** 00 au 10.

A. Lime.....	<b>LUC23</b>
B. Prune.....	<b>LUC02</b>
C. Fuchsia.....	<b>LUC14</b>
D. Vert opale.....	<b>LUC30</b>
Turquoise.....	<b>LUC22</b>
Blanc.....	<b>LUC01</b>
Gris foncé.....	<b>LUC25</b>
Gris clair.....	<b>LUC06</b>
Noir.....	<b>LUC17</b>
Ciel.....	<b>LUC04</b>
Marine.....	<b>LUC09</b>
Rose.....	<b>LUC05</b>
Parme.....	<b>LUC11</b>
Vert nil.....	<b>LUC03</b>
Beige.....	<b>LUC16</b>
Rouge.....	<b>LUC24</b>
Vert foncé.....	<b>LUC08</b>
Bugatti.....	<b>LUC27</b>

## QUICKSERVICE LIVRAISON RAPIDE

+ DE 2000 PIÈCES  
EN STOCK SUR CE MODÈLE !



Pantalon  
**LUC**  
Polycoton

C



Pantalon  
**LUC**  
Polycoton

D





## Pantacourt PC

Pantacourt taille élastiquée, 3 pressions calottées en bas de jambe.

**Composition :** Polycoton.

**Taille :** 00 au 8.

A. Blanc pressions couleurs...	<b>PC301</b>
Noir.....	<b>PC205</b>
Fuchsia.....	<b>PC209</b>
Lime.....	<b>PC208</b>
Bordeaux.....	<b>PC211</b>
Turquoise.....	<b>PC210</b>
Marine.....	<b>PC206</b>
Vert nil.....	<b>PC203</b>
Rose.....	<b>PC204</b>
Ciel.....	<b>PC201</b>

**Taille :** 00 au 8.

Blanc.....	<b>PC202</b>
------------	--------------

Pantacourt  
**PC**  
Polycoton

A

## CONTACTEZ LE SERVICE CLIENT

VOUS AVEZ UNE QUESTION ?

**03 74 46 82 39**





Tunique  
**TOKYO**  
Polycoton

A



B



C



Tunique  
**TOKYO**  
Polycoton

## BRODERIE & FLOCCAGE

PERSONNALISEZ VOTRE  
TENUE AVEC VOTRE LOGO !

### Tunique Tokyo

Tunique encolure V. Manches courtes montées, 2 poches basses, fermeture côté par lacets. Hauteur 75 cm.

Composition : Polycoton.

Taille : 00 au 7.

- B. Fuchsia.....**TOK07**
- C. Bordeaux.....**TOK04**
- D. Blanc.....**TOK01**
- E. Noir.....**TOK02**

Sans manche

A. Noir.....**TOK202**

Pantalon  
**LUC**  
Polycoton  
Page 78

D

## QUICKSERVICE LIVRAISON RAPIDE

+ DE 2000 PIÈCES  
EN STOCK SUR CE MODÈLE !

Tunique  
**TOKYO**  
Polycoton

E





Tunique  
**383**  
Polycoton

**Tunique 383**

Tunique col mao, manches transformables, 1 poche poitrine et 2 poches basses. Fermeture double pressions calottées, soufflet dos, hauteur 80 cm.

Composition : Polycoton.

Taille : 34 au 54.

A. Blanc/Turquoise.....**38303**

**Tunique Marie**

Tunique col tailleur. Manches longues montées, 1 poche poitrine et 2 poches basses, fermeture pressions calottées. Hauteur 75 cm.

Composition : Polycoton.

Taille : 00 au 7.

B. Blanc/Fuchsia.....**MAL003**  
D. Blanc/Turquoise.....**MAL004**

Tunique  
**MARIE**  
Polycoton

D

**BRODERIE  
& FLOUAGE**

PERSONNALISEZ VOTRE  
TENUE AVEC VOTRE LOGO !

**Tunique Monfavet**

Tunique encolure V. Manches longues montées, 1 poche poitrine et 2 poches basses, fermeture pressions calottées. Hauteur 75 cm.

Composition : Polycoton.

Taille : 00 au 7.

C. Blanc/Fuchsia.....**MTMT01**





Tunique  
**382**  
Polycoton



Tunique  
**382**  
Polycoton



## Tunique 382

Tunique col mao, manches courtes kimono, 1 poche poitrine et 2 poches basses. Fermeture double pressions calottées, soufflet dos, hauteur 80 cm.

-----  
**Composition :** Polycoton.  
-----

**Taille :** 34 au 56.

A. Blanc/Turquoise.....**38203**  
B. Blanc/Fuchsia.....**38202**

## BRODERIE & FLOCAGE

PERSONNALISEZ VOTRE  
TENUE AVEC VOTRE LOGO !

## CONTACTEZ LE SERVICE CLIENT

VOUS AVEZ UNE QUESTION ?  
**03 74 46 82 39**



DU 00  
AU 7

Tunique  
**MARIE ML**  
Polycoton



A

## MANCHES TRANSFORMABLES

### Tunique Marie ML

Tunique col tailleur. Manches longues montées, 1 poche poitrine et 2 poches basses, fermeture pressions calottées. Hauteur 75 cm.

Composition : Polycoton.

Taille : 00 au 7.

- A. Blanc/Fuchsia ..... **MAL003**
- B. Blanc/Turquoise ..... **MAL004**
- C. Blanc ..... **MAL007**

## CONFIGUREZ VOTRE BLOUSE

CE MODÈLE EST  
PERSONNALISABLE !  
[WWW.LABEL-BLOUSE.COM](http://WWW.LABEL-BLOUSE.COM)

## BRODERIE & FLOCCAGE

PERSONNALISEZ VOTRE  
TENUE AVEC VOTRE LOGO !

B

Tunique  
**MARIE ML**  
Polycoton



Tunique  
**MARIE ML**  
Polycoton

B





DU 00  
AU 7

Tunique  
**MONFAVET**  
Polycoton



A

## MANCHES TRANSFORMABLES

### Tunique Monfavet

Tunique encolure V. Manches longues montées, 1 poche poitrine et 2 poches basses, fermeture pressions calottées. Hauteur 75 cm.

**Composition :** Polycoton.

**Taille :** 00 au 7.

- A. Blanc/Fuchsia ..... **MTMT01**
- B. Blanc/Turquoise ..... **MTMT02**
- C. Gris/Blanc ..... **MTMT03**

## CONFIGUREZ VOTRE BLOUSE

CE MODÈLE EST  
PERSONNALISABLE !  
[WWW.LABEL-BLOUSE.COM](http://WWW.LABEL-BLOUSE.COM)

## BRODERIE & FLOCAGE

PERSONNALISEZ VOTRE  
TENUE AVEC VOTRE LOGO !

Tunique  
**MONFAVET**  
Polycoton



B

Tunique  
**MONFAVET**  
Polycoton



C



# TUNIQUE MONFAVET

VÊTEMENT DE TRAVAIL AU CONFORT OPTIMAL

DU 00  
AU 7

Tunique  
**MONFAVET**  
Polycoton



A



B



Tunique  
**MONFAVET**  
Polycoton

C



Tunique  
**MONFAVET**  
Polycoton

D

## Tunique Monfavet

Tunique encolure V. Manches longues montées, 1 poche poitrine et 2 poches basses, fermeture pressions calottées. Hauteur 75 cm.

**Composition :** Polycoton.

**Taille :** 00 au 7.

- A. Blanc/Turquoise.....**MTFT02**
- B. Bugatti/Turquoise.....**MTFT04**
- C. Blanc/Fuchsia.....**MTFT01**
- D. Gris/Fuchsia.....**MTFT03**

Pantalon  
**LUC**  
Polycoton  
Page 78

**CONTACTEZ  
LE SERVICE CLIENT**

VOUS AVEZ UNE QUESTION ?  
**03 74 46 82 39**



# TUNIQUE RAMBOUILLET

VÊTEMENT DE TRAVAIL AU CONFORT OPTIMAL

DU 00  
AU 8

Tunique  
**RAMBOUILLET**  
Polycoton



A



B



Tunique  
**RAMBOUILLET**  
Polycoton

C



Tunique  
**RAMBOUILLET**  
Polycoton

D

## Tunique Rambouillet

Tunique encolure V. Manches courtes montées, 1 poche poitrine et 2 poches basses, fermeture pressions calottées et sous patte. Hauteur 75 cm.

Composition : Polycoton.

Taille : 00 au 8.

- A. Bugatti/Turquoise ..... **RAMB04**
- B. Blanc/Fuchsia ..... **RAMB01**
- C. Blanc/Turquoise ..... **RAMB02**
- D. Gris/Fuchsia ..... **RAMB03**

## CONFIGUREZ VOTRE BLOUSE

CE MODÈLE EST  
PERSONNALISABLE !  
[WWW.LABEL-BLOUSE.COM](http://WWW.LABEL-BLOUSE.COM)

Pantalon  
**LUC**  
Polycoton  
Page 78



# TUNIQUE BENJIE 2

VÊTEMENT DE TRAVAIL AU CONFORT OPTIMAL

DU 34  
AU 58

Tunique  
**BENJIE 2**  
Polycoton



Tunique  
**BENJIE 2**  
Polycoton



Tunique  
**BENJIE 2**  
Polycoton

## Tunique Benjie 2

Tunique encolure V en pli croisé. Manches courtes montées, 2 poches basses, liserés col et buste. Hauteur 75 cm.

**Composition :** Polycoton.

**Taille :** 34 au 58.

- A. Turquoise liseré Bugatti... **BENJ205**
- B. Blanc liseré Fuchsia ..... **BENJ201**
- C. Fuchsia liseré Blanc ..... **BENJ202**
- D. Gris liseré Noir..... **BENJ204**
- Blanc liseré Turquoise..... **BENJ203**

## BRODERIE & FLOCCAGE

PERSONNALISEZ VOTRE  
TENUE AVEC VOTRE LOGO !

Pantalon  
**LUC**  
Polycoton  
Page 78



Tunique  
**MAËVA**  
Polycoton

A



Fermeture pressions  
calotées



Poches basses



B

Tunique  
**MAËVA**  
Polycoton



## Tunique Maëva

Tunique médicale femme Col V, manches courtes, fermeture par pression, coupe semi cintrée, avec poches plaquées et découpe princesse.

**Composition :** Polycoton.

**Taille :** 00 au 5.

A. Blanc/Ciel/Rose ..... **MAEV002**  
B. Vert Nil/Vert/Vert foncé **MAEV003**

## BRODERIE & FLOCAGE

PERSONNALISEZ VOTRE  
TENUE AVEC VOTRE LOGO !

Pantalon  
**LUC**  
Polycoton  
Page 78



DU 00  
AU 5



Tunique  
**MAËVA**  
Polycoton

A

## Tunique Maëva

Tunique médicale femme Col V, manches courtes, fermeture par pression, coupe semi cintrée, avec poches plaquées et découpe princesse.

**Composition :** Polycoton.

**Taille :** 00 au 5.

- A. Bordeaux/Noir/Blanc.....**MAEV006**
- B. Beige/Marron.....**MAEV004**
- C. Marron/Beige.....**MAEV005**

## BRODERIE & FLOCAGE

PERSONNALISEZ VOTRE  
TENUE AVEC VOTRE LOGO !



Tunique  
**MAËVA**  
Polycoton

B



Tunique  
**MAËVA**  
Polycoton

C



DU 00  
AU 5

Tunique  
**MARCELINE**  
Polycoton

A



Pantalon  
**LUC**  
Polycoton  
Page 78

## Tunique Marceline

Tunique femme manches courtes avec épaulettes montées pour un style moderne et féminin. Fermeture asymétrique par boutons-pression, deux poches plaquées.

Composition : Polycoton.

Taille : 00 au 5.

- A. Blanc/Fuchsia/Rose..... **MARC007**
- B. Bugatti/Blanc..... **MARC002**
- C. Blanc/Turquoise..... **MARC005**
- D. Blanc/Ciel..... **MARC006**

Tunique  
**MARCELINE**  
Polycoton

C



B



Tunique  
**MARCELINE**  
Polycoton

D





# TUNIQUE MATHILDA

VÊTEMENT DE TRAVAIL AU CONFORT OPTIMAL

DU 00  
AU 5

Tunique  
**MATHILDA**  
Polycoton

A



Col rond



Fente d'aisance



## Tunique Mathilda

Tunique médicale femme col rond, manches courtes montées, fermeture centrale par pression, fente d'aisance côté et découpe asymétrique devant.

**Composition :** Polycoton.

**Taille :** 00 au 5.

- A. Turquoise/Blanc ..... **MATH004**
- B. Blanc/Orange ..... **MATH006**
- C. Blanc/Rose ..... **MATH010**

## BRODERIE & FLOCAGE

PERSONNALISEZ VOTRE  
TENUE AVEC VOTRE LOGO !

Tunique  
**MATHILDA**  
Polycoton

B



Tunique  
**MATHILDA**  
Polycoton

C





# TUNIQUE MATHILDA

VÊTEMENT DE TRAVAIL AU CONFORT OPTIMAL

DU 00  
AU 5



Tunique  
**MATHILDA**  
Polycoton



A

Pantalon  
**LUC**  
Polycoton  
Page 78

## Tunique Mathilda

Tunique médicale femme col rond, manches courtes montées, fermeture centrale par pression, fente d'aisance côté et découpe asymétrique devant.

Composition : Polycoton.

Taille : 00 au 5.

- A. Lime/Gris ..... **MATH009**
- B. Fuchsia/Noir ..... **MATH005**
- C. Rose/Marine ..... **MATH007**

## BRODERIE & FLOCAGE

PERSONNALISEZ VOTRE  
TENUE AVEC VOTRE LOGO !

Tunique  
**MATHILDA**  
Polycoton



B

Tunique  
**MATHILDA**  
Polycoton



C



# TUNIQUE MELODIE

VÊTEMENT DE TRAVAIL AU CONFORT OPTIMAL

DU 00  
AU 5



Col V



Parements manches

A

Tunique  
**MELODIE**  
Plycoton



B

Pantalon  
**LUC**  
Plycoton  
Page 78



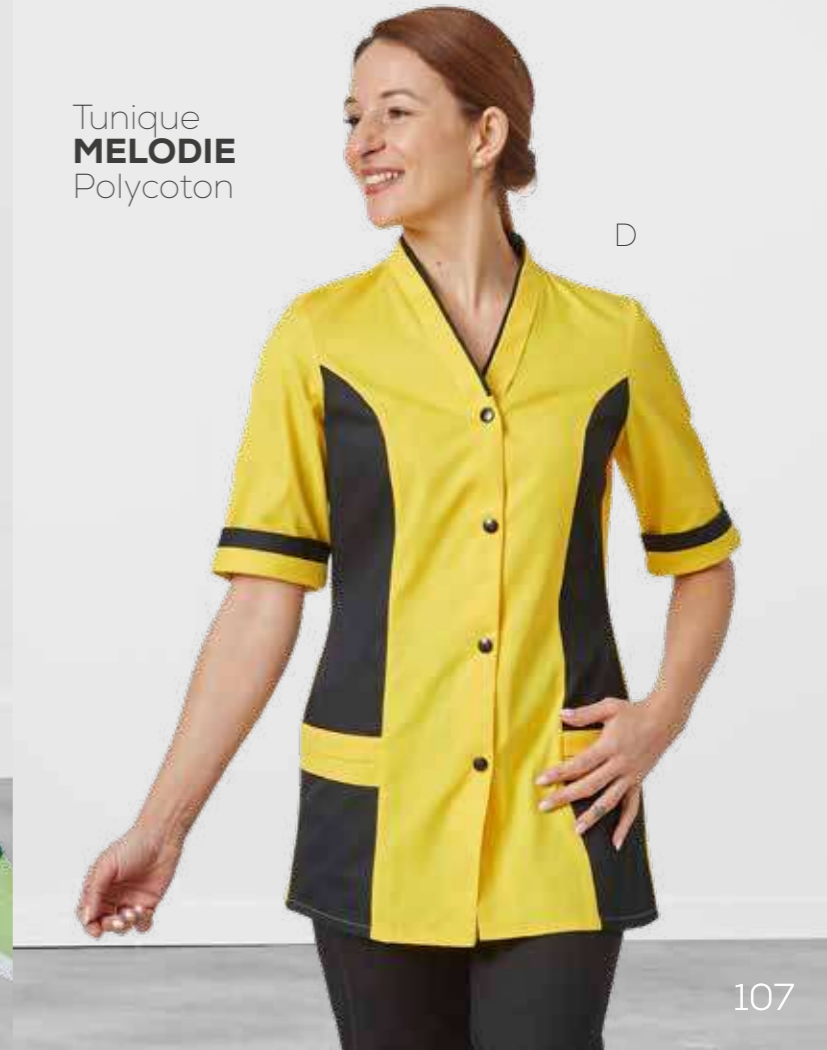
Tunique  
**MELODIE**  
Plycoton

C



Tunique  
**MELODIE**  
Plycoton

D



## Tunique Mélodie

Tunique médicale femme col V, manches montées avec découpe princesse, fermeture par bouton pression. Un design original grâce à la double parmenture, col, manches et poches.

**Composition :** Plycoton.

**Taille :** 00 au 5.

- A. Blanc/Turquoise/Marine... **MELO003**
- B. Blanc/Lime/Vert..... **MELO004**
- C. Parme/Blanc/Gris..... **MELO006**
- D. Jaune/Noir..... **MELO002**



DU 00  
AU 5



Tunique  
**MELODIE**  
Polycoton



A

Pantalon  
**LUC**  
Polycoton  
Page 78

## Tunique Mélodie

Tunique médicale femme col V, manches montées avec découpe princesse, fermeture par bouton pression. Un design original grâce à la double parmenture, col, manches et poches.

**Composition :** Polycoton.

**Taille :** 00 au 5.

A. Blanc/Bleu.....	<b>MELO005</b>
B. Fuchsia/Rose.....	<b>MELO007</b>
C. Rose/Noir.....	<b>MELO008</b>

## BRODERIE & FLOCCAGE

PERSONNALISEZ VOTRE  
TENUE AVEC VOTRE LOGO !

Tunique  
**MELODIE**  
Polycoton



B

Tunique  
**MELODIE**  
Polycoton



C



# TUNIQUE MORGANE

VÊTEMENT DE TRAVAIL AU CONFORT OPTIMAL

DU 00  
AU 5

Tunique  
**MORGANE**  
Polycoton

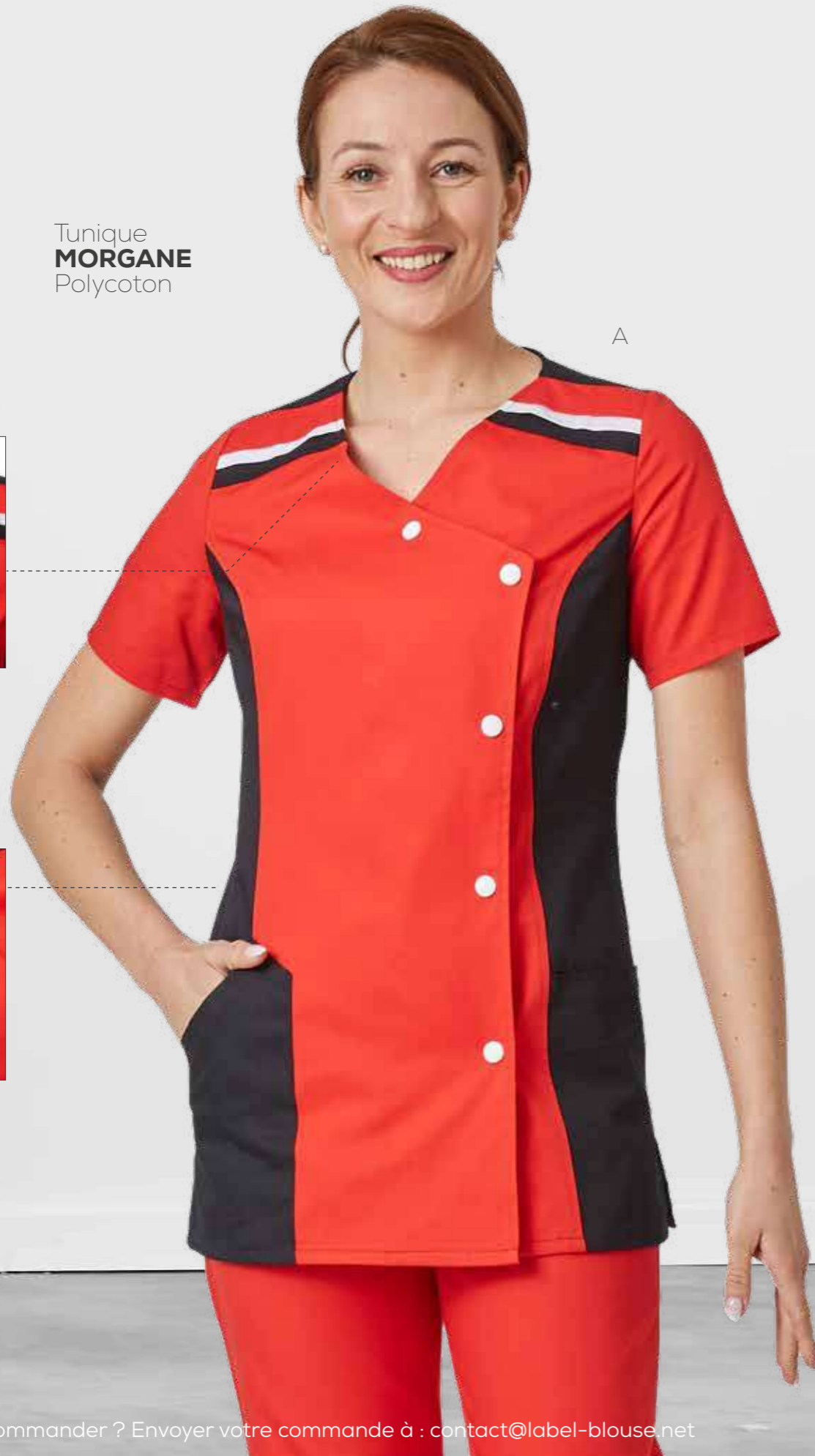
A



Col rond



Empiècement côté



## Tunique Morgane

Tunique de travail femme col trapèze avec pièces côtés, fermeture asymétrique par pression. Parure décorative sur les épaules.

**Composition :** Polycoton.

**Taille :** 00 au 5.

- A. Rouge/Noir.....**MORG007**
- B. Parme/Blanc/Rose.....**MORG006**
- C. Turquoise/Blanc.....**MORG004**

## CONTACTEZ LE SERVICE CLIENT

VOUS AVEZ UNE QUESTION ?  
**03 74 46 82 39**

Tunique  
**MORGANE**  
Polycoton

B



Tunique  
**MORGANE**  
Polycoton

C







Tunique  
**MORGANE**  
Polycoton



A



B

Tunique  
**MORGANE**  
Polycoton

### Tunique Morgane

Tunique de travail femme col trapèze avec pièces côtés, fermeture asymétrique par pression. Parure décorative sur les épaules.

Composition : Polycoton.

Taille : 00 au 5.

- A. Fuchsia/Gris.....**MORG002**
- B. Blanc/Fuchsia.....**MORG005**

## BRODERIE & FLOCAGE

PERSONNALISEZ VOTRE  
TENUE AVEC VOTRE LOGO !

Pantalon  
**LUC**  
Polycoton  
Page 78



# TUNIQUE BEN2POP

VÊTEMENT DE TRAVAIL AU CONFORT OPTIMAL

DU 00  
AU 7

Tunique  
**BEN2POP**  
Polycoton



## POPELINE 195GR

### Tunique BEN2POP

Tunique col V en pli croisé - manches courtes kimono - 1 poche poitrine et 2 poches basses - hauteur 75 cm.

Composition : Popeline.

Taille : 00 au 7.

- A. Turquoise..... **BEN2POP-02**
- B. Violet..... **BEN2POP-10**
- C. Vert opératoire..... **BEN2POP-27**
- D. Rouge..... **BEN2POP-22**
- E. Orange..... **BEN2POP-18**
- F. Ciel..... **BEN2POP-03**

## QUICKSERVICE LIVRAISON RAPIDE

+ DE 2000 PIÈCES  
EN STOCK SUR CE MODÈLE !

Tunique  
**BEN2POP**  
Polycoton



Tunique  
**BEN2POP**  
Polycoton





DU 00  
AU 7

Tunique  
**BEN2POP**  
Polycoton

A



B



## POPELINE 195GR

### Tunique BEN2POP

Tunique col V en pli croisé - manches courtes kimono - 1 poche poitrine et 2 poches basses - hauteur 75 cm.

Composition : Popeline.

Taille : 00 au 7.

- A. Vert pomme..... **BEN2POP-24**
- B. Vert..... **BEN2POP-26**
- C. Marine..... **BEN2POP-08**
- D. Jaune..... **BEN2POP-16**

## QUICKSERVICE

LIVRAISON RAPIDE

+ DE 2000 PIÈCES  
EN STOCK SUR CE MODÈLE !

## BRODERIE & FLOCCAGE

PERSONNALISEZ VOTRE  
TENUE AVEC VOTRE LOGO !

Tunique  
**BEN2POP**  
Polycoton

C



Tunique  
**BEN2POP**  
Polycoton

D





DU 00  
AU 7

Tunique  
**BEN2POP**  
Polycoton



A

## POPELINE 195GR

### Tunique BEN2POP

Tunique col V en pli croisé - manches courtes kimono - 1 poche poitrine et 2 poches basses - hauteur 75 cm.

Composition : Popeline.

Taille : 00 au 7.

- A. Blanc.....**BEN2POP-01**
- B. Beige.....**BEN2POP-15**
- C. Khaki.....**BEN2POP-28**

## QUICKSERVICE LIVRAISON RAPIDE

+ DE 2000 PIÈCES  
EN STOCK SUR CE MODÈLE !

## BRODERIE & FLOCAGE

PERSONNALISEZ VOTRE  
TENUE AVEC VOTRE LOGO !

Tunique  
**BEN2POP**  
Polycoton



B

Tunique  
**BEN2POP**  
Polycoton



C



COLLECTION MEDICALE

# PANTALON LUC2POP

VÊTEMENT DE TRAVAIL AU CONFORT OPTIMAL

DU 00  
AU 7

## POPELINE 195GR

### Pantalon LUC2POP

Pantalon taille tout élastiquée - 2 poches italiennes et 1 poche sur la cuisse.

**Composition :** Polycoton.

**Taille :** 00 au 7.

A. Gris clair.....**LUC2POP-13**

A

Pantalon  
**LUC2POP**  
Popeline





COLLECTION MEDICALE

# PANTALON LUC2POP

VÊTEMENT DE TRAVAIL AU CONFORT OPTIMAL

DU 00  
AU 7



A

B

C

Pantalon  
**LUC2POP**  
Popeline

**POPELINE**  
**195GR**

## **Pantalon LUC2POP**

Pantalon taille tout élastiquée - 2 poches italiennes et 1 poche sur la cuisse.

**Composition :** Polycoton.

**Taille :** 00 au 7.

- A. Orange.....**LUC2POP-19**
- B. Rouge.....**LUC2POP-22**
- C. Jaune.....**LUC2POP-16**



COLLECTION MEDICALE

# PANTALON LUC2POP

VÊTEMENT DE TRAVAIL AU CONFORT OPTIMAL

DU 00  
AU 7

**POPELINE**  
**195GR**

## **Pantalon LUC2POP**

Pantalon taille tout élastiquée - 2 poches italiennes et 1 poche sur la cuisse.

A

**Composition :** Polycoton.

**Taille :** 00 au 7.

A. Vert opératoire..... **LUC2POP-27**  
B. Turquoise..... **LUC2POP-02**

Pantalon  
**LUC2POP**  
Popeline

B

**QUICKSERVICE**  
**LIVRAISON RAPIDE**

+ DE 2000 PIÈCES  
EN STOCK SUR CE MODÈLE !

**CONTACTEZ**  
**LE SERVICE CLIENT**

VOUS AVEZ UNE QUESTION ?  
**03 74 46 82 39**

Comment commander ? Envoyer votre commande à : [contact@label-blouse.net](mailto:contact@label-blouse.net)

Rendez-vous sur notre site [www.label-blouse.net](http://www.label-blouse.net)



COLLECTION MEDICALE

# PANTALON LUC2POP

VÊTEMENT DE TRAVAIL AU CONFORT OPTIMAL

DU 00  
AU 7



Pantalon  
**LUC2POP**  
Popeline

A

## PEPELINE 195GR

### Pantalon LUC2POP

Pantalon taille tout élastiquée - 2 poches italiennes et 1 poche sur la cuisse.

**Composition :** Polycoton.

**Taille :** 00 au 7.

- A. Rose..... **LUC2POP-20**
- B. Vert pomme..... **LUC2POP-24**
- C. Blanc..... **LUC2POP-01**
- Noir..... **LUC2POP-09**

## QUICKSERVICE LIVRAISON RAPIDE

+ DE 2000 PIÈCES  
EN STOCK SUR CE MODÈLE !



Pantalon  
**LUC2POP**  
Popeline

B



Pantalon  
**LUC2POP**  
Popeline

C



COLLECTION MEDICALE

# BLOUSE GRAZIELLA

VÊTEMENT DE TRAVAIL AU CONFORT OPTIMAL

DU 00  
AU 10

Blouse  
**GRAZIELLA**  
Polycoton



A

## Blouse Graziella

Blouse col tailleur, manches forme kimono, 1 poche poitrine et 2 poches basses, boutonnage pressions inoxydables. Hauteur 115 cm.

Composition : Polycoton.

Taille : 00 au 10.

A. Blanc.....**LOT011**

## QUICKSERVICE LIVRAISON RAPIDE

+ DE 2000 PIÈCES  
EN STOCK SUR CE MODÈLE !

COLLECTION MEDICALE

# BLOUSE NELLY

VÊTEMENT DE TRAVAIL AU CONFORT OPTIMAL

DU 00  
AU 10

Blouse  
**NELLY**  
Polycoton



B

## Blouse Nelly

Blouse col rond, manches forme kimono, 1 poche poitrine et 2 poches basses, boutonnage pressions inoxydables. Hauteur 115 cm.

Composition : Polycoton.

Taille : 00 au 10.

A. Blanc.....**LOT472**

## QUICKSERVICE LIVRAISON RAPIDE

+ DE 2000 PIÈCES  
EN STOCK SUR CE MODÈLE !

## BRODERIE & FLOCAGE

PERSONNALISEZ VOTRE  
TENUE AVEC VOTRE LOGO !



DU 00  
AU 7

Blouse  
**MADO**  
Polycoton



A

## MANCHES TRANSFORMABLES

### Blouse Mado

Blouse col tailleur. Manches longues montées, 1 poche poitrine et 2 poches basses, boutonnage pressions calottées. Polycoton. Hauteur 115 cm.

Composition : Polycoton.

Taille : 00 au 7.

- A. Blanc/Turquoise.....**MADMT04**
- B. Blanc/Fuchsia.....**MADMT03**
- C. Blanc.....**LOT031**

Composition : 100% coton.

Taille : 00 au 7.

Blanc.....**LOT323**

## QUICKSERVICE LIVRAISON RAPIDE

+ DE 2000 PIÈCES  
EN STOCK SUR CE MODÈLE !

## BRODERIE & FLOCAGE

PERSONNALISEZ VOTRE  
TENUE AVEC VOTRE LOGO !

Blouse  
**MADO**  
Polycoton



B

Blouse  
**MADO**  
Polycoton



C



# BLOUSE MADO

VÊTEMENT DE TRAVAIL AU CONFORT OPTIMAL

DU 00  
AU 7

## MANCHES TRANSFORMABLES

Blouse  
**MADO**  
Polycoton



A



B



Blouse  
**MADO**  
Polycoton

C



Blouse  
**MADO**  
Polycoton

D

### Blouse Mado

Blouse col tailleur. Manches longues montées, 1 poche poitrine et 2 poches basses, boutonnage pressions calottées. Polycoton. Hauteur 115 cm.

Composition : Polycoton.

Taille : 00 au 7.

- A. Fuchsia/Blanc ..... **MADMT05**
- B. Turquoise/Blanc ..... **MADMT01**
- C. Parme/Blanc ..... **MADMT02**
- D. Bugatti/Turquoise ..... **MADMT06**

## CONFIGUREZ VOTRE BLOUSE

CE MODÈLE EST  
PERSONNALISABLE !  
[WWW.LABEL-BLOUSE.COM](http://WWW.LABEL-BLOUSE.COM)

**BLOUSE ERIC**

VÊTEMENT DE TRAVAIL AU CONFORT OPTIMAL

DU 00  
AU 9Blouse  
**ERIC**  
Polycoton

A

Pantalon  
**LUC**  
Polycoton  
Page 78**Blouse Eric**

Blouse col tailleur. Manches longues montées, 1 poche poitrine et 2 poches basses, boutonnage pressions inoxydables. Hauteur 115 cm.

**Composition :** Polycoton.

**Taille :** 00 au 9.

A. Blanc..... **LOT047**

**Manches courtes**

Blanc..... **LOT120**

**Composition :** 100% coton.

**Taille :** 00 au 9.

A. Blanc..... **LOT324**

**Taille :** 2 au 16 ans.

A. Blanc..... **ENF001**

**BLOUSE DAMIEN**

VÊTEMENT DE TRAVAIL AU CONFORT OPTIMAL

DU 00  
AU 8Blouse  
**DAMIEN**  
Polycoton

B

**Blouse Damien**

Blouse col officier. Manches courtes montées, 1 poche poitrine et 2 poches basses, boutonnage pressions inoxydables. Hauteur 115 cm.

**Composition :** Polycoton.

**Taille :** 00 au 8.

B. Blanc..... **LOT087**

**Manches longues**

Blanc..... **LOT086**

**QUICKSERVICE****LIVRAISON RAPIDE**

+ DE 2000 PIÈCES  
EN STOCK SUR CE MODÈLE !

**BRODERIE****& FLOCCAGE**

PERSONNALISEZ VOTRE  
TENUE AVEC VOTRE LOGO !



DU 00  
AU 10

Tunique  
**PATRICK**  
Polycoton



A

### Tunique Patrick

Tunique col mao. Manches courtes montées, 1 poche poitrine et 2 poches basses, boutonnage pressions inoxydable. Hauteur 75 cm.

Composition : Polycoton.

Taille : 00 au 10.

A. Blanc..... **LOT005**

Taille : 00 au 9.

B. Bordeaux..... **PAT26**  
C. Beige..... **PAT23**  
Noir..... **PAT20**

## QUICKSERVICE LIVRAISON RAPIDE

+ DE 2000 PIÈCES  
EN STOCK SUR CE MODÈLE !

## CONFIGUREZ VOTRE BLOUSE

CE MODÈLE EST  
PERSONNALISABLE !  
[WWW.LABEL-BLOUSE.COM](http://WWW.LABEL-BLOUSE.COM)

Tunique  
**PATRICK**  
Polycoton



B

Tunique  
**PATRICK**  
Polycoton



C

DU 00  
AU 9

Tunique  
**PATRICK**  
Polycoton



A

## Tunique Patrick

Tunique col mao. Manches courtes montées, 1 poche poitrine et 2 poches basses, boutonnage pressions inoxydable. Hauteur 75 cm.

Composition : Polycoton.

Taille : 00 au 9.

A. Blanc/Turquoise.....	<b>PAT27</b>
B. Bugatti/Turquoise.....	<b>PAT31</b>
C. Marine.....	<b>PAT42</b>
Rouge.....	<b>PAT21</b>

## CONFIGUREZ VOTRE BLOUSE

CE MODÈLE EST  
PERSONNALISABLE !  
[WWW.LABEL-BLOUSE.COM](http://WWW.LABEL-BLOUSE.COM)

## BRODERIE & FLOPAGE

PERSONNALISEZ VOTRE  
TENUE AVEC VOTRE LOGO !

Tunique  
**PATRICK**  
Polycoton



B

Tunique  
**PATRICK**  
Polycoton



C



# TABLIER CHASUBLE FAP

VÊTEMENT DE TRAVAIL AU CONFORT OPTIMAL

TAILLE  
UNIQUE

Tablier chasuble  
**FAP**  
Polycoton

A

## BRODERIE & FLOCCAGE

PERSONNALISEZ VOTRE  
TENUE AVEC VOTRE LOGO !

## QUICKSERVICE LIVRAISON RAPIDE

+ DE 2000 PIÈCES  
EN STOCK SUR CE MODÈLE !



### Tablier chasuble FAP

Tablier chasuble à enfiler par la tête,  
fermeture par pressions sur les côtés.

**Composition :** Polycoton.

**Taille :** Taille unique.

● A. Fuchsia .....	<b>FAP22</b>
○ B. Blanc .....	<b>FAP05</b>
● C. Lime .....	<b>FAP25</b>
● Turquoise .....	<b>FAP19</b>
● Rose .....	<b>FAP09</b>
● Ciel .....	<b>FAP08</b>
● Parme .....	<b>FAP02</b>
● Maïs .....	<b>FAP01</b>
● Orange .....	<b>FAP11</b>
● Vert Nil .....	<b>FAP07</b>
● Gris clair .....	<b>FAP21</b>
● Bordeaux .....	<b>FAP27</b>
● Rouge .....	<b>FAP23</b>
● Marron .....	<b>FAP29</b>
● Marine .....	<b>FAP04</b>
● Noir .....	<b>FAP24</b>
● Bugatti .....	<b>FAP20</b>

### Tablier chasuble FAL

Tablier chasuble à enfiler par la tête,  
fermeture par lacets sur les côtés.

**Composition :** Polycoton.

**Taille :** Taille unique.

○ B. Blanc .....	<b>FAL05</b>
● Rose .....	<b>FAL09</b>
● Ciel .....	<b>FAL08</b>
● Parme .....	<b>FAL02</b>
● Maïs .....	<b>FAL01</b>
● Orange .....	<b>FAL11</b>
● Vert Nil .....	<b>FAL07</b>
● Gris clair .....	<b>FAL19</b>
● Bordeaux .....	<b>FAL06</b>
● Marine .....	<b>FAL04</b>

B

Tablier chasuble  
**FAP / FAL**  
Polycoton



Tablier chasuble  
**FAP**  
Polycoton

C



TAILLE  
UNIQUE

Tablier chasuble  
**FAPBI**  
Polycoton



A

## Tablier FAPBI

Tablier chasuble bicolore à enfiler par la tête, fermeture par pressions sur les côtés.

**Composition :** Polycoton.

**Taille :** Taille unique.

●● A. Lime/Marine .....	<b>FAPBI18</b>
●● B. Gris/Rouge .....	<b>FAPBI09</b>
●● C. Blanc/Vert .....	<b>FAPBI10</b>
●● Noir/Vert .....	<b>FAPBI12</b>
●● Fuchsia/Marine .....	<b>FAPBI19</b>
●● Turquoise/Marine .....	<b>FAPBI20</b>
●● Noir/Lime .....	<b>FAPBI13</b>
●● Noir/Beige .....	<b>FAPBI06</b>
●● Noir/Turquoise .....	<b>FAPBI02</b>
●● Noir/Bordeaux .....	<b>FAPBI05</b>
●● Lime/Marron .....	<b>FAPBI08</b>
●● Beige/Marron .....	<b>FAPBI07</b>

## CONFIGUREZ VOTRE BLOUSE

CE MODÈLE EST  
PERSONNALISABLE !  
[WWW.LABEL-BLOUSE.COM](http://WWW.LABEL-BLOUSE.COM)

Tablier chasuble  
**FAPBI**  
Polycoton



B

Tablier chasuble  
**FAPBI**  
Polycoton



C



Tablier chasuble  
**TAB**  
Polycoton

**Tablier TAB**

Tablier col V. 1 poche poitrine et 1 poche centrale à rabat.

**Composition :** Polycoton.

**Taille :** Taille unique.

● ● A. Blanc/Fuchsia .....	<b>TAB13</b>
● ● B. Blanc/Turquoise .....	<b>TAB10</b>
● ● Blanc/Lime .....	<b>TAB09</b>
● ● Gris/Fuchsia .....	<b>TAB08</b>
● ● Bugatti/Turquoise .....	<b>TAB12</b>
● ● Marron/Beige .....	<b>TAB11</b>
● ● Blanc .....	<b>TAB01</b>

A



B



C



Blouse sans manche  
**BLSM**  
Polycoton

**Blouse sans manche**

Blouse sans manche, col ras de cou.  
Fermeture par pressions centrale.

**Composition :** Polycoton.

**Taille :** 34 au 48.

● C. Ciel .....	<b>BLSM02</b>
● Fuchsia .....	<b>BLSM12</b>
● Blanc .....	<b>BLSM03</b>
● Lime .....	<b>BLSM06</b>
● Turquoise .....	<b>BLSM07</b>
● Rose .....	<b>BLSM11</b>
● Vert Nil .....	<b>BLSM01</b>
● Gris clair .....	<b>BLSM04</b>
● Noir .....	<b>BLSM05</b>
● Beige .....	<b>BLSM08</b>

**BRODERIE  
& FLOCAGE**

PERSONNALISEZ VOTRE  
TENUE AVEC VOTRE LOGO !

Passe couloir  
**KATHY3**  
Micropolaire



Pantalon  
**LUC**  
Polycoton  
Page 78

Passe couloir  
**KATHY3**  
Micropolaire

### Passe couloir Kathy3

Veste polaire, douillet, agréable et anti-froid. Fermeture pressions calottées. Pas d'effet de transparence.

Composition : 100% Polyester.

Taille : 00 au 6.

A. Blanc/Turquoise ..... **3800101**  
B. Fuchsia ..... **3800404**  
C. Blanc ..... **3800202**

### QUICKSERVICE LIVRAISON RAPIDE

+ DE 2000 PIÈCES  
EN STOCK SUR CE MODÈLE !



DU 00  
AU 6

Passe couloir  
**KATHY3**  
Micropolaire



A

### Passe couloir Kathy3

Veste polaire, douillet, agréable et anti-froid. Fermeture pressions calottées. Pas d'effet de transparence.

**Composition :** 100% Polyester.

**Taille :** 00 au 6.

A. Turquoise.....	<b>3800909</b>
B. Blanc/Fuchsia.....	<b>3800303</b>
C. Marine.....	<b>3800606</b>

## QUICKSERVICE

### LIVRAISON RAPIDE

+ DE 2000 PIÈCES  
EN STOCK SUR CE MODÈLE !

## BRODERIE & FLOCAGE

PERSONNALISEZ VOTRE  
TENUE AVEC VOTRE LOGO !

Passe-couloir  
**KATHY3**  
Micropolaire



B

Passe-couloir  
**KATHY3**  
Micropolaire



C



Passe couloir  
**K907**  
Micropolaire



A



B



C



D

Passe couloir  
**K907**  
Micropolaire

**Passe couloir K907**

Veste micropolaire femme K907. 100 % polyester micropolaire anti-boulochage. Fermeture zippée. Coupe cintrée. 2 poches zippées. Biais de finition col, poignets et zip.

**Composition :** 100% Polyester.

**Taille :** XS au 4XL.

- A. Fuchsia ..... **K90714**
- B. Purple ..... **K90716**
- C. Blanc ..... **K90718**
- D. Sky blue ..... **K90717**
- Black ..... **K90702**
- Convoy grey ..... **K90713**
- Natural ..... **K90719**
- Chocolate ..... **K90703**
- Fluo yellow ..... **K90721**
- Yellow ..... **K90708**
- Fluo orange ..... **K90722**
- Orange ..... **K90706**
- Red ..... **K90705**
- Navy ..... **K90715**
- Royal blue ..... **K90720**
- Tropical blue ..... **K90701**
- Forest green ..... **K90709**
- Kelly green ..... **K90710**
- Lime ..... **K90712**
- Pale pink ..... **K90723**

Pantalon  
**LUC**  
Polycoton  
Page 78

**BRODERIE  
& FLOCCAGE**

PERSONNALISEZ VOTRE  
TENUE AVEC VOTRE LOGO !



Passe couloir  
**K907**  
Micropolaire

**Passe couloir K907**

Veste micropolaire femme K907. 100 % polyester micropolaire anti-boulochage. Fermeture zippée. Coupe cintrée. 2 poches zippées. Biais de finition col, poignets et zip.

**Composition :** 100% Polyester.

**Taille :** XS au 4XL.

● A. Fuchsia.....	<b>K90714</b>
● Purple.....	<b>K90716</b>
○ Blanc.....	<b>K90718</b>
● Sky blue.....	<b>K90717</b>
● Black.....	<b>K90702</b>
● Convoy grey.....	<b>K90713</b>
● Natural.....	<b>K90719</b>
● Chocolate.....	<b>K90703</b>
● Fluo yellow.....	<b>K90721</b>
● Yellow.....	<b>K90708</b>
● Fluo orange.....	<b>K90722</b>
● Orange.....	<b>K90706</b>
● Red.....	<b>K90705</b>
● Navy.....	<b>K90715</b>
● Royal blue.....	<b>K90720</b>
● Tropical blue.....	<b>K90701</b>
● Forest green.....	<b>K90709</b>
● Kelly green.....	<b>K90710</b>
● Lime.....	<b>K90712</b>
● Pale pink.....	<b>K90723</b>

DU XS  
AU 4XL



A

Pantalon  
**LUC**  
Polycoton  
Page 78

**CONTACTEZ  
LE SERVICE CLIENT**

VOUS AVEZ UNE QUESTION ?  
**03 74 46 82 39**

Comment commander ? Envoyer votre commande à : [contact@label-blouse.net](mailto:contact@label-blouse.net)

DU S  
AU 4XL

B



Passe couloir  
**K911**  
Micropolaire

**Passe couloir K911**

Veste micropolaire zippée K911. 100% polyester micropolaire anti-boulochage. 2 poches zippées sur le côté. Fermeture zippée.

**Composition :** 100% Polyester.

**Taille :** S au 4XL.

○ B. Blanc.....	<b>K91121</b>
● Purple.....	<b>K91115</b>
● Black.....	<b>K91108</b>
● Dark grey.....	<b>K91101</b>
● Convoy grey.....	<b>K91106</b>
● Beige.....	<b>K91104</b>
● Chocolate.....	<b>K91103</b>
● Fluo yellow.....	<b>K91110</b>
● Yellow.....	<b>K91120</b>
● Fluo orange.....	<b>K91107</b>
● Orange.....	<b>K91109</b>
● Red.....	<b>K91102</b>
● Wine.....	<b>K91119</b>
● Navy.....	<b>K91105</b>
● Royal blue.....	<b>K91116</b>
● Tropical blue.....	<b>K91118</b>
● Sky blue.....	<b>K91117</b>
● Green olive.....	<b>K91112</b>
● Forest green.....	<b>K91111</b>
● Kelly green.....	<b>K91113</b>
● Lime.....	<b>K91114</b>

**BRODERIE  
& FLOCCAGE**

PERSONNALISEZ VOTRE  
TENUE AVEC VOTRE LOGO !

Rendez-vous sur notre site [www.label-blouse.net](http://www.label-blouse.net)

Combinaison  
**JETABLE**  
Polypropylène



A

A

Blouse  
**JETABLE**  
Polypropylène



B

Tunique  
**JETABLE**  
Polypropylène



C



### Combinaison Jetable

Combinaison Polypropylène avec capuche, poignets et bas de jambes élastiqués, fermeture par ZIP.

**Composition :** Polypropylène.

**Taille :** M au 3XL.

A. Blanc..... **COMBIPP**

### Blouse Jetable

Blouse jetable 10 lavages polypropylène, manches longues fermeture par pressions.

**Composition :** Polypropylène.

**Taille :** M au 3XL.

B. Blanc..... **BLOUSE**

### Tunique Jetable

Tunique col V en pli croisé, manches courtes, 1 poche poitrine et 2 poches basses. Hauteur 75 cm. Tunique jetables 10 lavages

**Composition :** Polypropylène.

**Taille :** 00 au 7.

C. Blanc..... **BENJIP**



DU 00  
AU 8Tunique  
**JETABLE**  
Polypropylène

A

**Tunique Jetable**

Tunique col V en pli croisé, manches courtes, 1 poche poitrine et 2 poches basses. Hauteur 75 cm. Tunique jetable 10 lavages.

Composition : Polypropylène.

Taille : 00 au 7.

A. Blanc.....**BENJIPP**

**Combinaison Jetable**

Combinaison Polypropylène avec capuche, poignets et bas de jambes élastiqués, fermeture par ZIP.

Composition : Polypropylène.

Taille : M au 3XL.

B. Blanc.....**COMBIPPCAP**

**Pantalon Jetable**

Pantalon taille tout élastiquée jetable 10 lavages.

Composition : Polypropylène.

Taille : 00 au 8.

Blanc.....**LUCPP**

DU M  
AU 3XLCombinaison  
**JETABLE**  
Polypropylène

B

B



TAILLE  
UNIQUE



Charlotte  
**JETABLE**  
Polypropylène

### Surtablier Jetable

Surtablier jetable 10 lavages.

**Composition :** Polypropylène.

**Taille :** Taille unique.

A. Blanc **SURTABLIER**

### Charlotte Jetable

Charlotte jetable 10 lavages.

**Composition :** Polypropylène.

**Taille :** Taille unique.

B. Blanc.....**CHARLOTTE**

### Surchaussure Jetable

Surchaussure jetable 10 lavages.

**Composition :** Polypropylène.

**Taille :** Taille unique.

Blanc **SURCHAUSSURE**

Surblouse  
**JETABLE**  
Polypropylène

TAILLE  
UNIQUE



Surblouse  
**ISOLEMENT**  
Polycoton

### Surblouse Isolement

Surblouse de protection type blouse ou surblouse isolement

**Composition :** Polycoton.

**Taille :** Taille unique.

C. Blanc.....**BLOUSEISOLEMENT**

**Composition :** Polypropylène.

**Taille :** Taille unique.

Blanc.....**SURISOLEMENT**

## BRODERIE & FLOCCAGE

PERSONNALISEZ VOTRE  
TENUE AVEC VOTRE LOGO !



## Masque Chirurgical

Masque usage unique vendu par boîte de 50, 3 plis Polypropylène / Filtre / Polypropylène. dispositif couvrant la bouche, le nez assurant une barrière de protection qui limite les transmissions. Pliage anatomique limitant les fuites au visage. Barrette nasale de confort et maintien. Norme EN14683:2014 - Norme EN146836:2019 ( Type I, II, IIR).

**Composition :** Polypropylène.

**Taille :** Taille unique.

A. Bleu

**MASQCHIR**



Masque chirurgical  
**MASQCHIR**  
Polypropylène

## Lunettes de protection

Lunette de protection. Norme EN 168:2001.

**Composition :** PU.

**Taille :** Taille unique.

B. Transparente

**LUNETTE**



Lunettes  
**PROTECTION**  
Transparente

B

## Visière de protection

Visière de protection anti-projection.

**Composition :** P.U..

**Taille :** Taille unique.

C. Transparente

**VISIÈRE**

Visière  
**PROTECTION**  
Transparente



C

## Gel hydroalcoolique

Gel Hydroalcoolique en flacon pour un usage professionnel. Produits biocides destinés à l'hygiène humaine.

**Composition :** Ethanol/Isopropanol.

**Contenance :**

- A. 300ml ..... **GHA300**
- B. 500ml ..... **GHA500**

## Gants d'examen

Gants d'examen non poudré.

**Taille :** S au XL

- C. Vinyle transparent ..... **GE-VNP**
- D. Nitrile bleu ..... **GE-NNP**



Gel hydroalcoolique  
**GHA**  
Ethanol/Isopropanol



Gants d'examen  
**GE-VNP**  
Vinyle





**NON PERFORES**

A

**Sabot de bloc ABLOC2**

Sabot antistatique permanent. Sabot ventilé sur les côtés. Dessus non perforé. Sabot ouvert, monobloc, en polyuréthane, antistatique de masse. Lavable, stérilisable : température maximum 135°C. Intérieur avec voûte plantaire et stimulateurs pour une bonne circulation du sang.

Composition : P.U.

Pointure : 34 au 45

A. Bleu.....	<b>0480000</b>
Fuchsia.....	<b>0483131</b>
Blanc.....	<b>0480606</b>
Vert.....	<b>0480101</b>
Gris.....	<b>0480707</b>
Violet.....	<b>0482727</b>
Orange.....	<b>0482323</b>
Jaune.....	<b>0482121</b>
Marine.....	<b>0480505</b>

**Sabot de bloc ABLOC2**

Sabot antistatique permanent. Sabot ventilé sur les côtés. Dessus perforé. Sabot ouvert, monobloc, en polyuréthane, antistatique de masse. Lavable, stérilisable : température maximum 135°C. Intérieur avec voûte plantaire et stimulateurs pour une bonne circulation du sang.

Composition : P.U.

Pointure : 34 au 45

B. Fuchsia.....	<b>0493131</b>
Bleu.....	<b>0490000</b>
Blanc.....	<b>0490606</b>
Vert.....	<b>0490101</b>
Gris.....	<b>0490707</b>
Violet.....	<b>0492727</b>
Orange.....	<b>0492323</b>
Jaune.....	<b>0492121</b>
Marine.....	<b>0490505</b>

B

**PERFORES****Sabot de bloc ABLOC1**

Sabot antistatique permanent. Sabot ventilé sur les côtés. Dessus non perforé. Sabot ouvert, monobloc, en polyuréthane, antistatique de contact grâce à sa pastille carbonée. Lavable, stérilisable : température maximum 135°C. Intérieur avec voûte plantaire et stimulateurs pour une bonne circulation du sang.

Composition : P.U.

Pointure : 35 au 45

C. Vert clair.....	<b>0500101</b>
Rose.....	<b>0500202</b>
Blanc.....	<b>0500606</b>
Vert foncé.....	<b>0503434</b>
Jaune.....	<b>0502121</b>
Violet.....	<b>0502727</b>
Orange.....	<b>0502323</b>
Marine.....	<b>0500505</b>

**NON PERFORES**

C

**Sabot de bloc ABLOC1**

Sabot antistatique permanent. Sabot ventilé sur les côtés. Dessus perforé. Sabot ouvert, monobloc, en polyuréthane, antistatique de contact grâce à sa pastille carbonée. Lavable, stérilisable : température maximum 135°C. Intérieur avec voûte plantaire et stimulateurs pour une bonne circulation du sang.

Composition : P.U.

Pointure : 34 au 45

D. Rose.....	<b>0510202</b>
Vert clair.....	<b>0510101</b>
Blanc.....	<b>0510606</b>
Vert foncé.....	<b>0513434</b>
Jaune.....	<b>0512121</b>
Violet.....	<b>0512727</b>
Orange.....	<b>0512323</b>
Marine.....	<b>0510505</b>

**PERFORES**

COLLECTION MEDICALE

# CHAUSSURE EVA

VÊTEMENT DE TRAVAIL AU CONFORT OPTIMAL

DU 35  
AU 46

## Chaussure EVA

Sabot médical EVA ultra léger, bride arrière amovible fixée par oeillets, semelle antidérapante. Lavable jusqu'à 40° pour une hygiène parfaite.

Composition : EVA

Pointure : 35 au 41

A. Blanc.....	<b>3460606</b>
B. Lime.....	<b>3460101</b>
C. Marine.....	<b>3460505</b>
Ciel.....	<b>3460000</b>

Pointure : 35 au 41

D. Fuchsia.....	<b>3463131</b>
Violet.....	<b>3461404</b>
Gris.....	<b>3460707</b>

Semelle  
antidérapante



## QUICKSERVICE

LIVRAISON RAPIDE

+ DE 2000 PIÈCES  
EN STOCK SUR CE MODÈLE !



Sabot infirmière  
**EVA 346**  
EVA

A



Oeillets de fixation de  
la bride amovible



Trous d'aération





COLLECTION MEDICALE

# BASKET INFIRMIÈRE

VÊTEMENT DE TRAVAIL AU CONFORT OPTIMAL

DU 35  
AU 42

Basket infirmière

**448**

Textile

## QUICKSERVICE

**LIVRAISON RAPIDE**

+ DE 2000 PIÈCES  
EN STOCK SUR CE MODÈLE !

**ULTRA LÈGÈRE**

### Chaussure 448

Chaussure médicale. Basket de travail ultra légère. Semelle EVA, lavable jusqu'à 40° pour une hygiène parfaite.

**Composition :** Textile.

**Pointure :** 35 au 42

A. Blanc.....	<b>4480606</b>
B. Gris.....	<b>4480601</b>
Turquoise.....	<b>4480707</b>
Lime.....	<b>4480101</b>
Marine.....	<b>4480202</b>
Violet.....	<b>4480808</b>
Rose.....	<b>4480303</b>

A

B



COLLECTION MEDICALE

# BASKET INFIRMIÈRE

VÊTEMENT DE TRAVAIL AU CONFORT OPTIMAL

DU 35  
AU 46

## QUICKSERVICE LIVRAISON RAPIDE

+ DE 2000 PIÈCES  
EN STOCK SUR CE MODÈLE !

Basket infirmière  
**449**  
Textile

A

### Chaussure 449

Chaussure médicale. Basket infirmière tige en mèche doublure textile semelle EVA avec insert en TR anti glisse. Ultra légère. Renfort sur coup de pied.

**Composition :** Textile.

**Pointure :** 35 au 46.

A. Blanc.....**4490606**





Chaussure infirmière  
**CONDOR**  
Cuir



A

**Chaussure CONDOR**

Chaussure médicale. Col et languette rembourrés. Semelle intérieure matelassée amovible. Pouvoir antidérapant. Ventilation par la toile avec structure de maintien en cuir. Modèle sans coutures facile à nettoyer, grande durabilité. Protection anti-projection.

Pointure : 35 au 48.

A. Blanc..... **22336**

**Chaussure OLD SCHOOL**

Résistante à l'eau. Tige en cuir. Amorti supplémentaire pour plus de confort. Semelle intérieure matelassée amovible. Semelle extérieure profilée réduisant le risque de trébuchement. Facile à nettoyer. Sans Métal.

Pointure : 36 au 47.

C. Blanc..... **38960**  
Noir..... **36111**



C

Chaussure infirmière  
**OLD SCHOOL**  
Cuir

**Chaussure KARINA**

Chaussure médicale. Semelle intérieure matelassée amovible. Pouvoir antidérapant. Tige synthétique. Modèle ultra léger avec amorti renforcé.

Pointure : 35 au 42.

B. Blanc..... **32709**



B

Chaussure infirmière  
**KARINA**  
Cuir

Chaussure infirmière  
**VITALITY II**  
Textile



D

**Chaussure VITALITY II**

Chaussure médicale. Semelle intérieure matelassée amovible. Pouvoir antidérapant. Tige synthétique. Semelle extérieure souple avec système Anti-trébuchement. Modèle ultra léger avec bonne ventilation. Membrane protectrice anti-projection recouverte d'une maille synthétique.

Pointure : 35 au 42.

D. Bleu..... **24759**

CONTACTEZ  
LE SERVICE CLIENT

VOUS AVEZ UNE QUESTION ?

03 74 46 82 39

Basket  
**450**  
Cuir

A



B

## Basket 450

Basket femme, dessus cuir, montée sur une semelle EVA ultra absorbante avec paterne antidérapant en TR. Légère et confortable. Cette Basket vous accompagnera tout au long de votre journée de travail.

Pointure : 35 au 42.

A. Blanc/Fuchsia ..... **4500303**  
B. Blanc/Turquoise ..... **4500404**

Pointure : 35 au 47.

C. Blanc ..... **4500606**  
D. Noir ..... **4500909**

Basket  
**450**  
Cuir

C



D



**Basket 453**

Moderne et confortable, cette basket cuir doublée cambre et particulièrement adapté au monde du Médical et de l'hôtellerie restauration. Grâce à son design jeune et dynamique, elle ravira les infirmières comme les serveurs. Dessus cuir monté sur une semelle P.U. pour une légèreté et un confort à petit prix.

**Pointure :** 35 au 42.

A. Blanc/Or..... **4530808**

**Pointure :** 35 au 47.

B. Blanc..... **4530606**

C. Noir..... **4530909**

**CONTACTEZ  
LE SERVICE CLIENT**

VOUS AVEZ UNE QUESTION ?  
**03 74 46 82 39**



Basket  
**453**  
Cuir

# COLLECTION ESTHETIQUE COIFFURE

VÊTEMENT DE TRAVAIL

Retrouvez toute notre collection de tuniques  
destinées aux métiers de l'esthétique.

**CONFORT OPTIMAL**





Tunique  
**TOKYO**  
Polycoton

A

B

C

Tunique  
**TOKYO**  
Polycoton

## Tunique Tokyo

Tunique esthétique encolure V, sans manche, 2 poches basses, fermeture côté par lacets. Hauteur 75 cm.

**Composition :** Polycoton.

**Taille :** 00 au 7.

A. Noir ..... **TOK202**  
Bordeaux..... **TOK203**

## Tunique Tokyo

Tunique esthétique encolure V, manches courtes, 2 poches basses, fermeture côté par lacets. Hauteur 75 cm.

**Composition :** Polycoton.

**Taille :** 00 au 7.

B. Fuchsia..... **TOK07**  
C. Bordeaux..... **TOK04**  
D. Blanc..... **TOK01**  
Noir..... **TOK02**  
Beige..... **TOK05**

Pantalon  
**LUC**  
Polycoton  
Page 78

D

QUICKSERVICE  
LIVRAISON RAPIDE

+ DE 2000 PIÈCES  
EN STOCK SUR CE MODÈLE !

BRODERIE  
& FLOCCAGE

PERSONNALISEZ VOTRE  
TENUE AVEC VOTRE LOGO !



Tunique  
**TOKYO**  
Polycoton



A

B



C



Tunique  
**TOKYO**  
Polycoton



Col V



Poche basse

Pantalon  
**LUC**  
Polycoton  
Page 78

### Tunique Tokyo

Tunique esthétique encolure V, manches courtes, 2 poches basses, fermeture côté par lacets. Hauteur 75 cm.

**Composition :** Polycoton.

**Taille :** 00 au 7.

A. Noir.....	<b>TOK02</b>
B. Beige.....	<b>TOK05</b>
C. Fuchsia.....	<b>TOK07</b>
Bordeaux.....	<b>TOK04</b>
Blanc.....	<b>TOK01</b>



DU 00  
AU 10

Tunique  
**JULIA**  
Polycoton

A



## Tunique Julia

Tunique ras-de-cou, encolure ronde. Manches forme kimono, 3 poches, boutonnage pressions inoxydables. Hauteur 75 cm.

Composition : Polycoton.

Taille : 00 au 10.

A. Noir ..... **JUL88**  
B. Noir/Turquoise ..... **JUL95**

## Tunique Benjie

Tunique col V en pli croisé - manches courtes kimono - 1 poche poitrine et 2 poches basses - hauteur 75 cm.

Composition : Polycoton.

Taille : 00 au 9.

C. Noir ..... **BEN28**

QUICKSERVICE  
**LIVRAISON RAPIDE**

+ DE 2000 PIÈCES  
EN STOCK SUR CE MODÈLE !

B



Tunique  
**BENJIE**  
Polycoton

C



DU 34  
AU 58

Tunique  
**MAO**  
Polycoton



A



Col mao

## Tunique MAO

Tunique col mao, manches courtes montées, 1 poche poitrine, fermeture décentrée par pressions calottées. Hauteur 75 cm.

Composition : Polycoton.

Taille : 34 au 58.

A. Noir ..... **363036**

Taille : 34 au 56.

B. Noir/Fuchsia ..... **363005**

C. Noir/Turquoise ..... **363034**

## CONFIGUREZ

### VOTRE BLOUSE

CE MODÈLE EST  
PERSONNALISABLE !  
[WWW.LABEL-BLOUSE.COM](http://WWW.LABEL-BLOUSE.COM)

Tunique  
**MAO**  
Polycoton



B

Tunique  
**MAO**  
Polycoton



C